

Załącznik do zarządzenia Nr 2502/24

Burmistrza Choszczna

z dnia 25 stycznia 2024 r.

WYKAZ

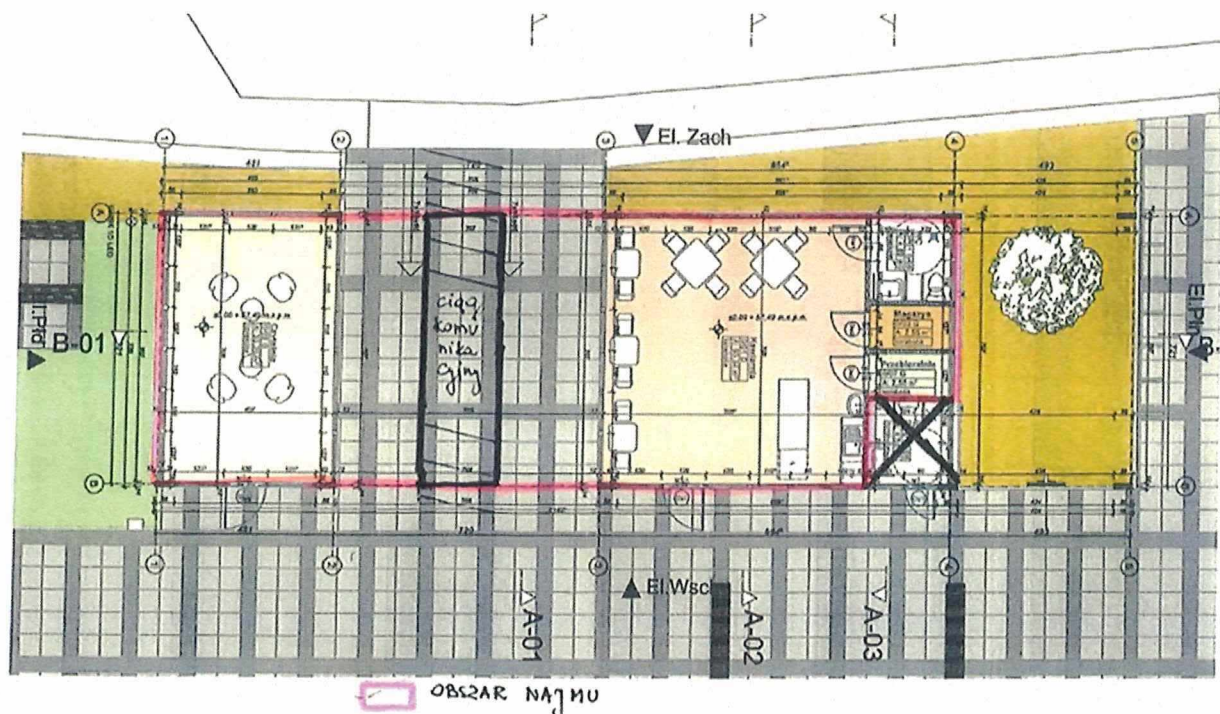
nieruchomości przeznaczonych do najmu

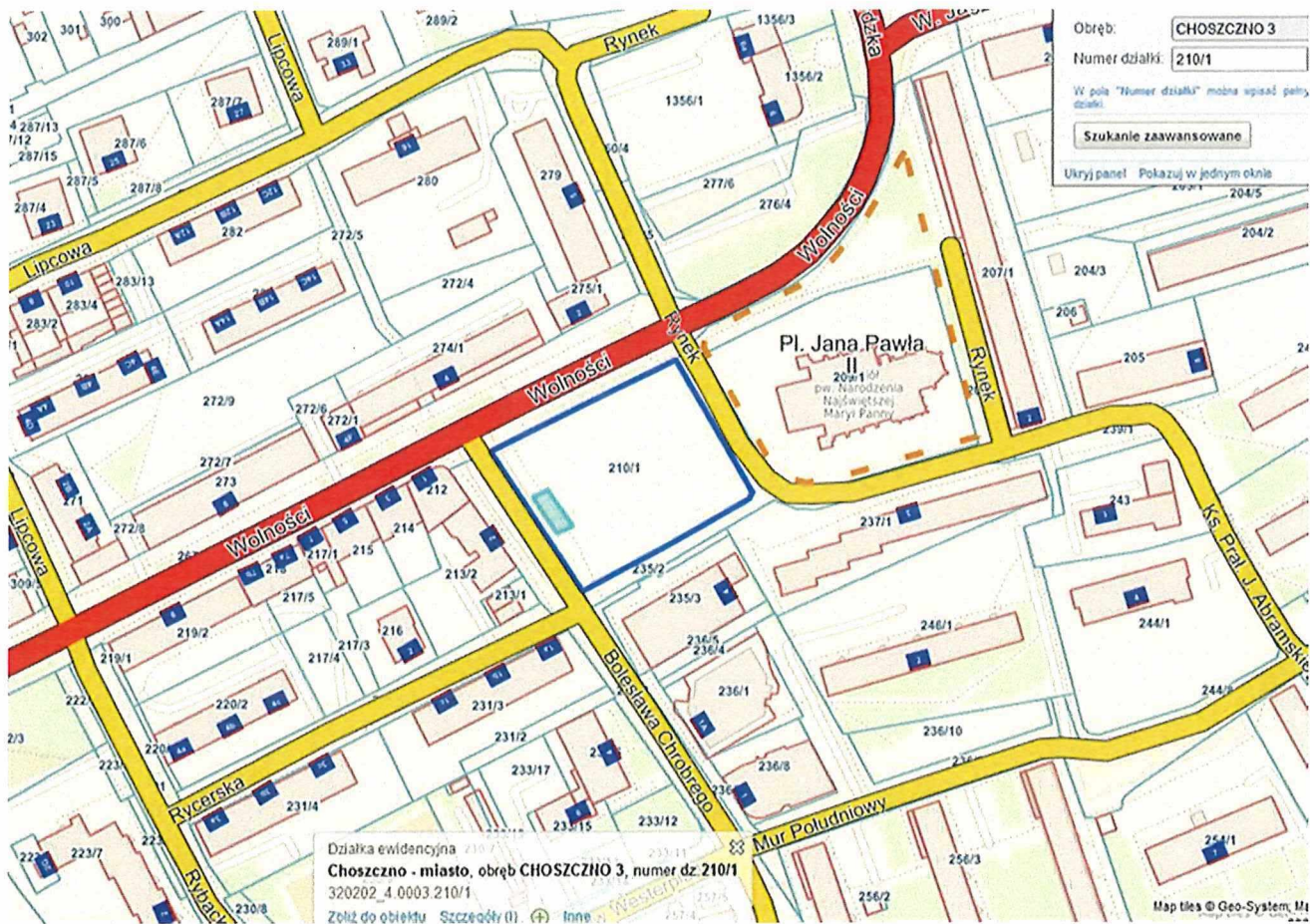
Burmistrz Choszczna podaje do publicznej wiadomości wykaz nieruchomości przeznaczonych do najmu na okres 21 dni tj. od dnia 25.01.2024r. do dnia 15.02.2024r.

1.	Oznaczenie nieruchomości	- część działki oznaczonej nr ewid. 210/1 o pow. 0,3676 ha, obręb 3 miasta Choszczna, stanowiącej własność Gminy Choszczno, dla której Sąd Rejonowy w Choszcznie V Wydział Ksiąg Wieczystych prowadzi księgę wieczystą nr SZ1C/00032720/3 .
2.	Powierzchnia nieruchomości	Powierzchnia przeznaczona do najmu: - budynek pawilonowy o pow. 33,25 m ² - budynek pawilonowy o pow. 60,33 m ² - pasaż komunikacyjny (prześwit) o pow. 50,90 m ²
3.	Opis nieruchomości	Przedmiotem najmu jest kompleks pawilonowy składający się z dwóch budynków o konstrukcji drewnianej oraz niezadaszony pasaż komunikacyjny (prześwit) zlokalizowany pomiędzy budynkami. Budynki posiadają wew. instalację elektryczną oraz wodno-kanalizacyjną z indywidualnym opomiarowaniem, ogrzewanie elektryczne, klimatyzację i wentylację mechaniczną. Urządzenie i wyposażenie wnętrza pozostawiono do własnej aranżacji najemcy. Kompleks położony jest w centralnej części miasta Choszczna, na terenie ogólnodostępnego placu rekreacyjno-wypoczynkowego (plac z fontanną) W bezpośrednim sąsiedztwie znajduje się wiele punktów handlowych, zabudowa wielorodzinna oraz zabytkowy Kościół Narodzenia Najświętszej Maryi Panny. Dostępność komunikacyjna - bardzo dobra. Nieruchomość posiada bezpośredni dostęp do dróg publicznych: od strony zachodniej do ul. Bolesława Chrobrego, od strony północnej do ul. Wolności, a od strony wschodniej do ul. Rynek. W obecnej chwili na nieruchomości wykonywane są roboty wykończeniowe (przebudowa placu fontanny) oraz prace związane z urządzeniem przestrzeni publicznej.
4.	Przeznaczenie nieruchomości	Brak jest Planu Ogólnego Gminy, a zgodnie z obowiązującym studium uwarunkowań i kierunków zagospodarowania przestrzennego dla niniejszej nieruchomości określono kierunki rozwoju jako ZP - tereny zieleni urządzonej (tereny zieleni urządzonej, strefa ochrony konserwatorskiej, strefa ochrony archeologicznej, obiekty wpisane do Gminnej Ewidencji zabytków, strefa historycznego układu urbanistycznego wpisana do rejestru zabytków). <u>Przedmiot najmu przeznaczony jest do prowadzenia działalności nieuciążliwej związanej z charakterem placu rekreacyjno-wypoczynkowego tj. restauracja, kwaciarnia, cukiernia itp. w tym również do prowadzenia punktu czytelniczego dla mieszkańców.</u> W części przestrzeni pasażu (prześwitu) dopuszcza się lokalizację siedzisk, tablic informacyjnych, automatów prasowych lub spożywczych z obowiązkiem zachowania drożności ciągu komunikacyjnego.
5.	Termin zagospodarowania nieruchomości	2 miesiące od dnia przekazania najemcy przez Gminę Choszczno decyzji o pozwoleniu na użytkowanie obiektu.
6.	Wysokość czynszu i termin jego wnoszenia	ŁĄCZNIE: 2.744,15 zł netto + Vat 23%= 3.375,30 złotych brutto Czynsz płatny miesięcznie z góry do 10 dnia każdego miesiąca
7.	Zasady aktualizacji stawki czynszu	Stawka czynszu podlega corocznej waloryzacji w oparciu o średnioroczny wskaźnik cen towarów i usług konsumpcyjnych oraz podlega

		opodatkowaniu podatkiem VAT na podstawie obowiązujących stawek. Zmiana wysokości czynszu może nastąpić w formie pisemnej.
8.	Forma i tryb wynajmu	<ul style="list-style-type: none"> - tryb bezprzetargowy w przypadku ubiegania się o najem tylko jednego wnioskodawcy - tryb przetargowy w przypadku, gdy o najem ubiegać się będzie więcej niż jeden wnioskodawca <p>§ 2 ust. 3 uchwały nr V/44/2015 Rady Miejskiej w Choszcznie z dnia 11 marca 2015 r. w sprawie określenia zasad gospodarowania nieruchomościami stanowiącymi własność Gminy</p>
9.	Obciążenia i zobowiązania	<p>W obecnej chwili, na nieruchomości wykonywane są roboty wykończeniowe (przebudowa placu fontanny) oraz prace związane z urządzeniem przestrzeni publicznej.</p> <p>Budynki będące przedmiotem najmu są nowo wybudowanymi obiektami i będą mogły być użytkowane dopiero po dniu przekazania Najemcy przez Gminę Choszczno, decyzji zezwalającej na użytkowanie obiektu.</p> <p>Przyszły najemca zobowiązany będzie do prowadzenia w części obiektów „punktu czytelniczego” oraz do zapewnienia drożności ciągu komunikacyjnego przez pasaż (prześwit) znajdujący się pomiędzy budynkami, o szerokości co najmniej 2 m w linii prostej.</p>

Szczegółowych informacji można zasięgnąć w Wydziale Nieruchomości i Administracji Lokalami Urzędu Miejskiego w Choszcznie tel. (95) 765 93 90.





BURMISTRZ
mgr Robert Adamczyk