

7.Tab.1 Opisy taksacyjne lasów i gruntów przeznaczonych do zalesienia

Gmina Choszczno										Nadleśnictwo Drawno			
Opis taksacyjny lasów i gruntów przeznaczonych do zalesienia										Stan na 01.01.2024 r.			
Nr działki	Pow.	Opis taksacyjny lasu gruntu przeznaczonego do zalesienia	Elementy taksacyjne							Wskazówki gospodarcze			Wykonanie
			Gat. pa- nujący	Klasa, podkl. wieku	Wyso- kość (m)	Pier- śnica (cm)	Boni- tacja	Zadrz.	Miąż. na całej pow.	Rodzaj wskazania	Pow. (ha)	Miąż. do pozysk	
1	2	3	4	5	6	7	8	9	10	11	12	13	14
107/6 a	<b>19,8099</b>	BMśw DbSo 5So 2Md 1Db 1Brz 1Bk 18 lat, Grunt porolny	So	Ib	8	14	I	1,0	1315	TW CP	15,4799 4,3300	260	

7. Tab.2 Rejestr działek leśnych i gruntów przeznaczonych do zalesienia oraz ich właścicieli

Gmina Choszczno Obręb Korytowo													Nadleśnictwo Drawno			
Rejestr gruntów i wskazań w zakresie gospodarki leśnej wg właścicieli													Stan na 01.01.2024 r.			
Lp./ nr z rejestru gruntów	Nazwisko i imię, adres właściciela	Nr działki	O d d z.	Opis i powierzchnia lasów								Grunty do zalesie- nia	Ochr on- ność	Wskazania gospodarcze		
				zalesione				nie zalesione		inne grunty	razem lasy			Rodzaj zabiegu	Pow (ha)	Miąż- szość (m3)
				gat. główny	wiek	bon.	pow.	do zal.	pozo st.							
1	2	3	4	5	6	7	8	9	10	11	12	13	14	15	16	17
		107/6 a		So	18	I	<u>19,8099</u>				<u>19,8099</u>			TW CP	15,4799 4,3300	260

## 10. Wykaz użytych skrótów

**UPUL** – uproszczony plan urządzenia lasu

**D-STAN** – drzewostan

**LMśw** - typ siedliskowy lasu – Las mieszany Świeży

**BMśw** - typ siedliskowy lasu –Bór mieszany Świeży

**BkSo** - typ lasu – Sosnowo-bukowy

**DbSo** - typ lasu – Sosnowo-dębowy

**CP** – czyszczenie późne

**TW** – trzebież wczesna

**Brz** – brzoza brodawkowata

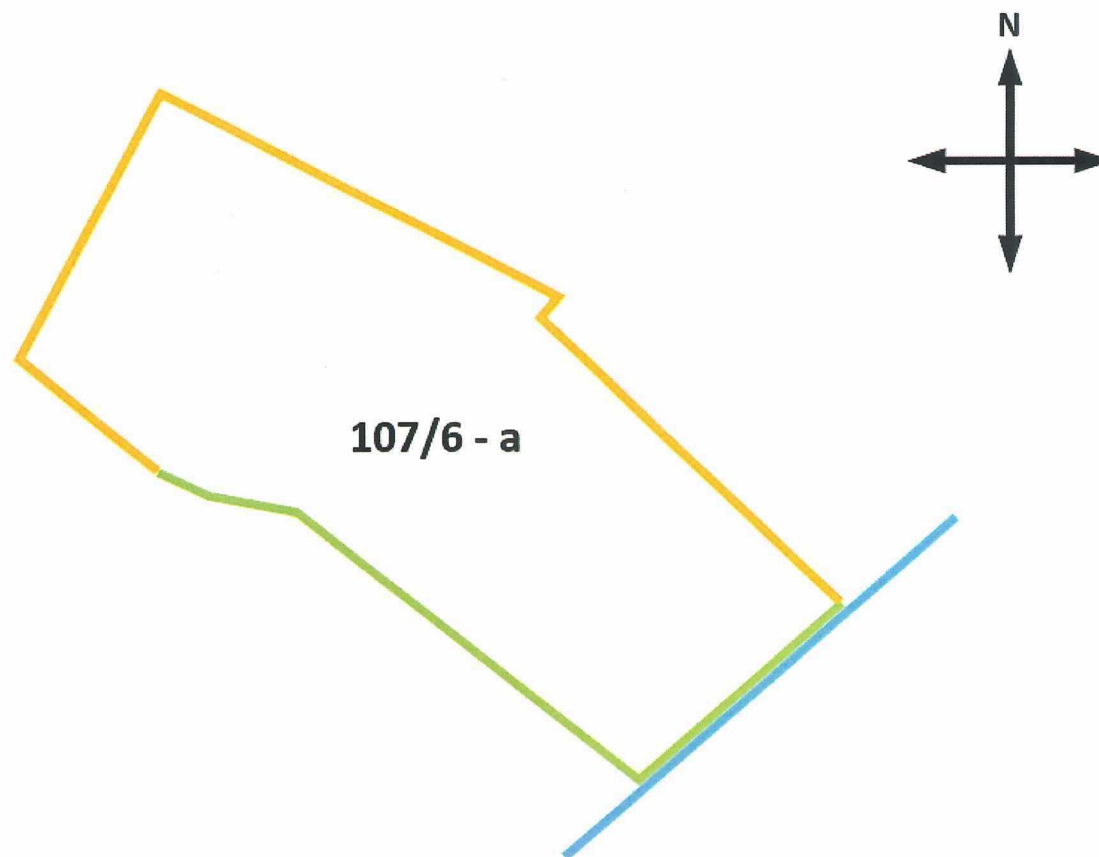
**So** – Sosna

**Md** – modrzew

**Db** – dąb

**Bk** - buk

## 11. Mapa gospodarczo - przeglądowa



- Granica z Lasami Państwowymi
- Granica z gruntami prywatnymi
- Droga

100 m