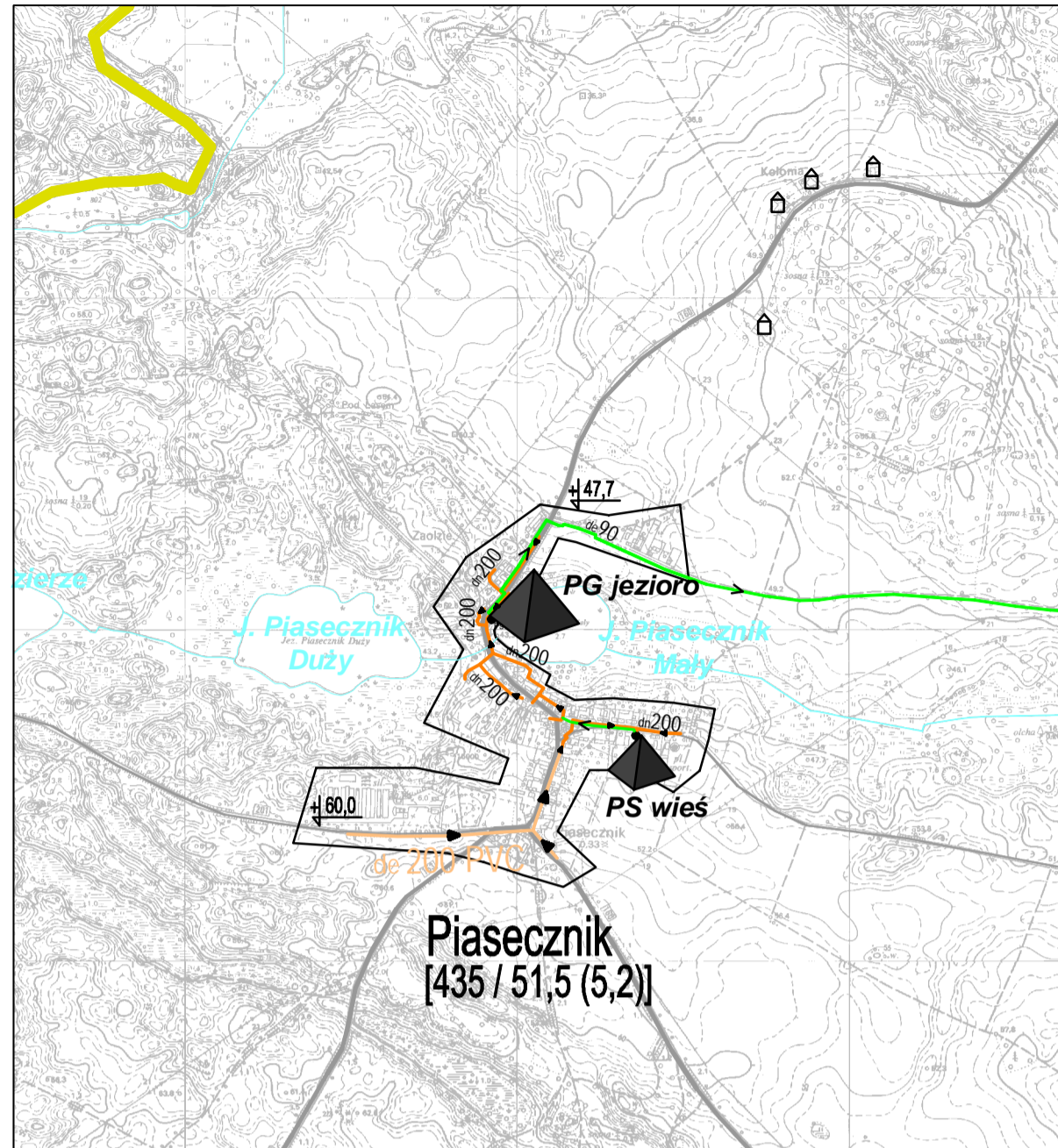


WIELOLETNI PLAN ROZWOJU I MODERNIZACJI URZĄDZEŃ KANALIZACYJNYCH W GMINIE CHOSZCZNO

SKALA 1:20 000



LEGENDA

ELEMENTY NOWEGO SYSTEMU ODPROWADZENIA ŚCIEKÓW

- SIECIOWA PRZEPOMPOWNIA ŚCIEKÓW
- ŚCIEKOWY KANAŁ GRAWITACYJNY
- ŚCIEKOWY RUROCIĄG TŁOCZNY

ELEMENTY ISTNIEJĄCEGO SYSTEMU ODPROWADZENIA ŚCIEKÓW

- OCZYSZCZALNIA ŚCIEKÓW W CHOSZCZNO
- GŁÓWNA PRZEPOMPOWNIA ŚCIEKÓW
- SIECIOWA PRZEPOMPOWNIA ŚCIEKÓW
- PRZYDOMOWA PRZEPOMPOWNIA ŚCIEKÓW

- ŚCIEKOWY KANAŁ GRAWITACYJNY
- ŚCIEKOWY RUROCIĄG TŁOCZNY
- de 110 ŚREDNICA ZEWNĘTRZNA RUROCIĄGU; MATERIAŁ: PE LUB PVC
- dn 100 ŚREDNICA NOMINALNA RUROCIĄGU; MATERIAŁ: NIEZNANY

POZOSTAŁE OZNACZENIA

- GRANICA GMINY
- GRANICA MIASTA CHOSZCZNO
- DROGA WOJEWÓDZKA
- GROGA POWIATOWA
- LINIA KOLEJOWA
- ZBIORNIKI I CIEKI WODNE

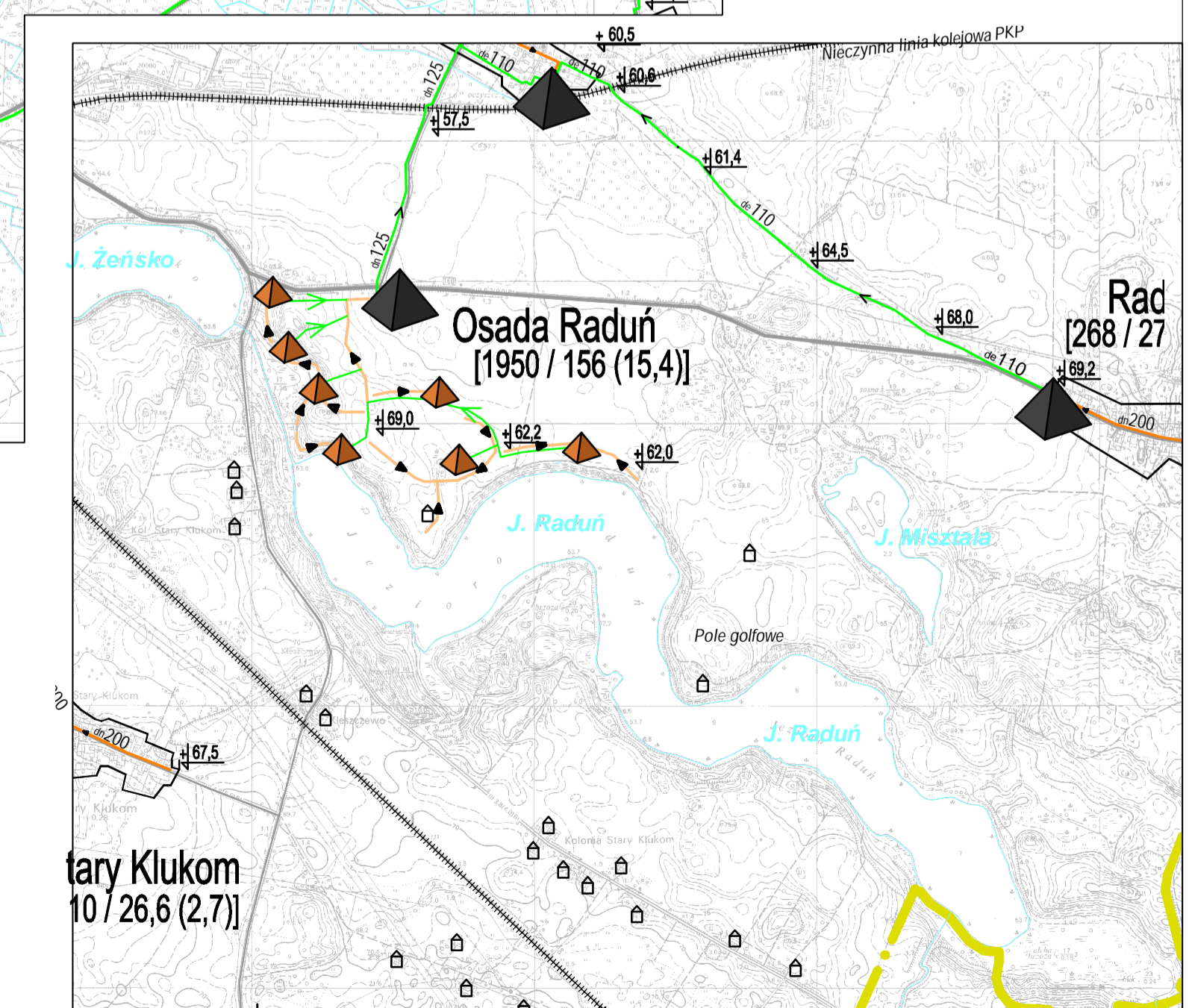
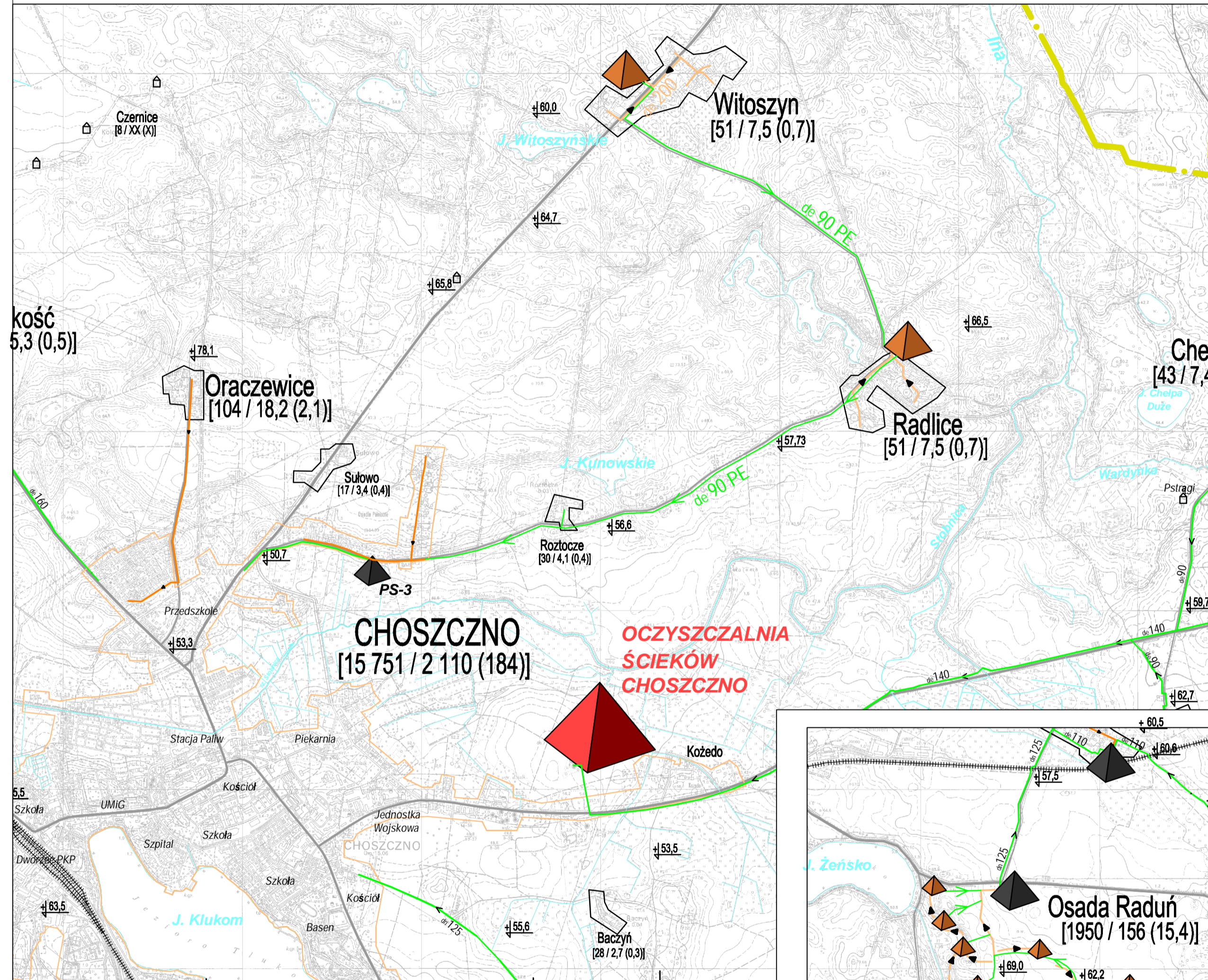
Stradzewo
[395 / 42,3 (4,3)]

nazwa miejscowości

ilość mieszkańców stałych

całkowite średniodobowe zapotrzebowanie na wodę [m3/d]

maksymalne godzinowe zapotrzebowanie na wodę [m3/h]



jednostka projektowa:
"INWOD"
Inżynieria Środowiska Wodnego
Projektowanie i Nadzory
70-206 Szczecin
ul. Dworcowa 2a
tel./fax. 091-488-38-28

inwestor:
Gmina Choszczno
ul. Wolności 24, 73-200 Choszczno

nazwa opracowania:
Wieloletni plan rozwoju i modernizacji urządzeń wodociagowych i kanalizacyjnych w gminie Choszczno

tytuł rysunku:
Mapa poglądowa PROGRAMOWANE URZĄDZENIA KANALIZACJI SANITARNEJ

opracował:
mgr inż. Waldemar Łagiewka
mgr inż. Adam Sterczak

miejsce i data: SZCZECIN, XII 2011
skala: 1 : 20 000

nr rys.: 8