

# WIELOLETNI PLAN ROZWOJU I MODERNIZACJI URZĄDZEŃ WODOCIĄGOWYCH W GMINIE CHOSZCZNO SKALA 1:20 000

## WODOCIĄGI - PLAN ROZWOJU

### LEGENDA

ELEMENTY NOWEGO SYSTEMU ZAOPATRZENIA W WODĘ

- WŁOCIE WÓD GŁĘBINOWYCH
- STACJA UZDATNIANA WODY Z POMPOWNIA I STOPNIĄ
- ZBIORNIK RETENCYJNY WODY
- INDYWIDUALNA STUJNIA
- SIĘĆ WODOCIĄGOWA
- SIĘĆ WODOCIĄGOWA (PERSPEKTYWA)
- ŚREDNICA ZEWNĘTRZNA RURIOCIĄGU
- do 160 PE

ELEMENTY ISTNIEJĄCEGO SYSTEMU ZAOPATRZENIA W WODĘ

- PRZEZNACZONE DO POZOSTAWIENIA W EKSPLOATACJI
- WŁOCIE WÓD GŁĘBINOWYCH
- STACJA UZDATNIANA WODY Z POMPOWNIA I STOPNIĄ
- PRZEPOMPOWNIA WODY
- SIĘĆ WODOCIĄGOWA
- ŚREDNICA ZEWNĘTRZNA RURIOCIĄGU, MATERIAŁ: PE LUB PVC
- ŚREDNICA NOMINALNA RURIOCIĄGU, MATERIAŁ: NIEZNANY
- do 110
- do 100

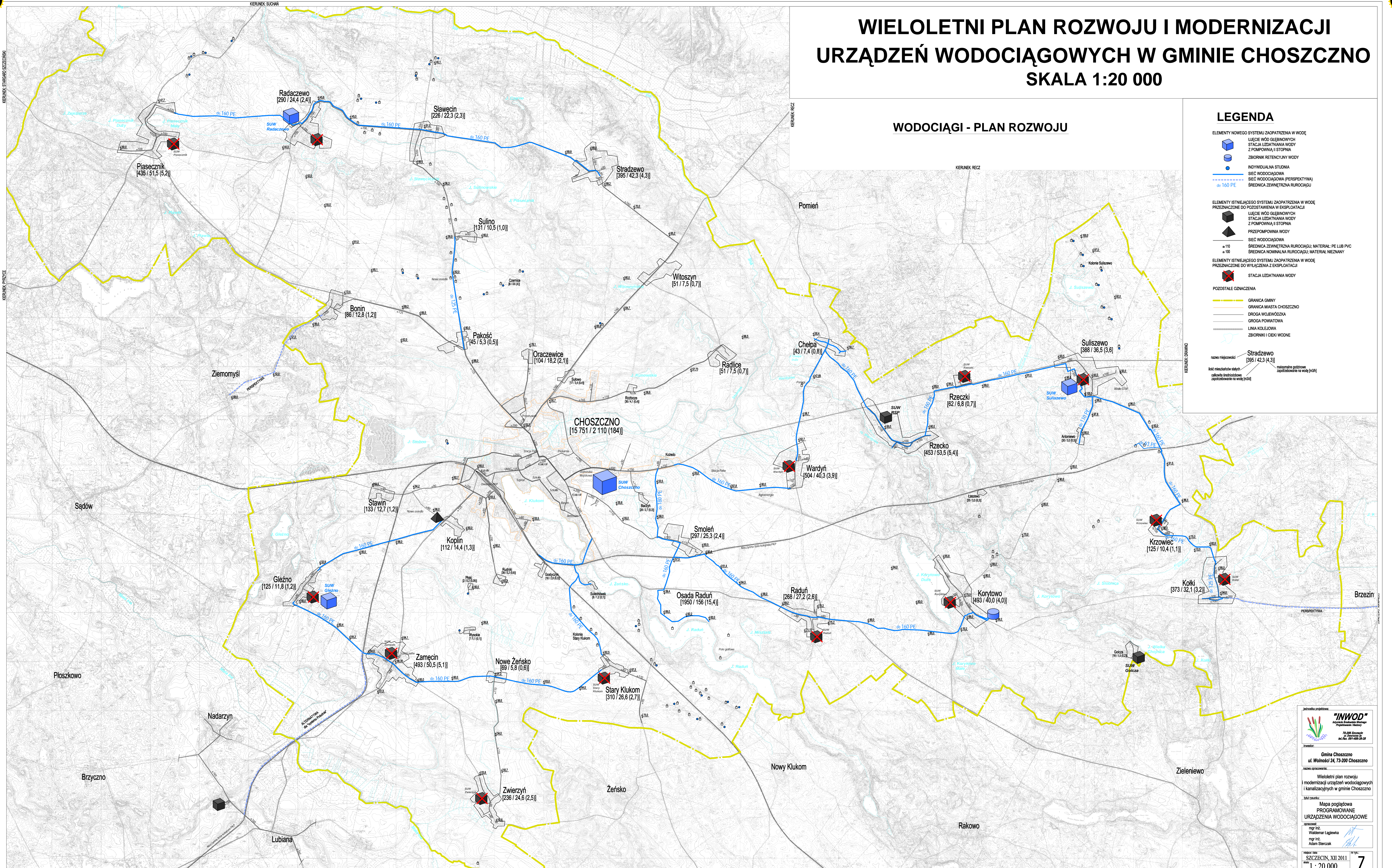
ELEMENTY ISTNIEJĄCEGO SYSTEMU ZAOPATRZENIA W WODĘ

- PRZEZNACZONE DO WYŁĄCZENIA Z EKSPLOATACJI
- STACJA UZDATNIANA WODY

POZOSTAŁE OZNACZENIA

- GRANICA GMINY
- GRANICA MIASTA CHOSZCZNO
- DROGA WODIEWODZIA
- DROGA POWIATOWA
- LINIA KOLEJOWA
- ZBIORNIKI I CIEKI WODNE

nazwa miejscowości Stradzewo [395 / 42,3 (4,3)]  
 ilość mieszkańców stałych  
 całkowite średnioroczne zapotrzebowanie na wodę [m³/d]  
 maksymalne godzinowe zapotrzebowanie na wodę [m³/h]



**INWOD**  
 Inżynieria Wodociągowa i Kanalizacyjna  
 ul. Wolności 24, 73-200 Choszczno  
 tel./fax: 091-466-58-29

Projektant:  
 Gmina Choszczno  
 ul. Wolności 24, 73-200 Choszczno

Nazwa opracowania:  
 Wieloletni plan rozwoju i modernizacji urządzeń wodociągowych i kanalizacyjnych w gminie Choszczno

Skala projektu:  
 Mapa poglądowa  
 PROGRAMOWANE  
 URZĄDZENIA WODOCIĄGOWE

Opracował:  
 mgr inż. Waldemar Łagiewa  
 mgr inż. Adam Stęrzak

Data wydania:  
 SZCZECIN, XII 2011  
 Skala: 1:20 000

Strona: 7