

WIELOLETNI PLAN ROZWOJU I MODERNIZACJI URZĄDZEŃ WODOCIĄGOWYCH W GMINIE CHOSZCZNO SKALA 1:20 000

WODOCIĄGI - STAN ISTNIEJĄCY

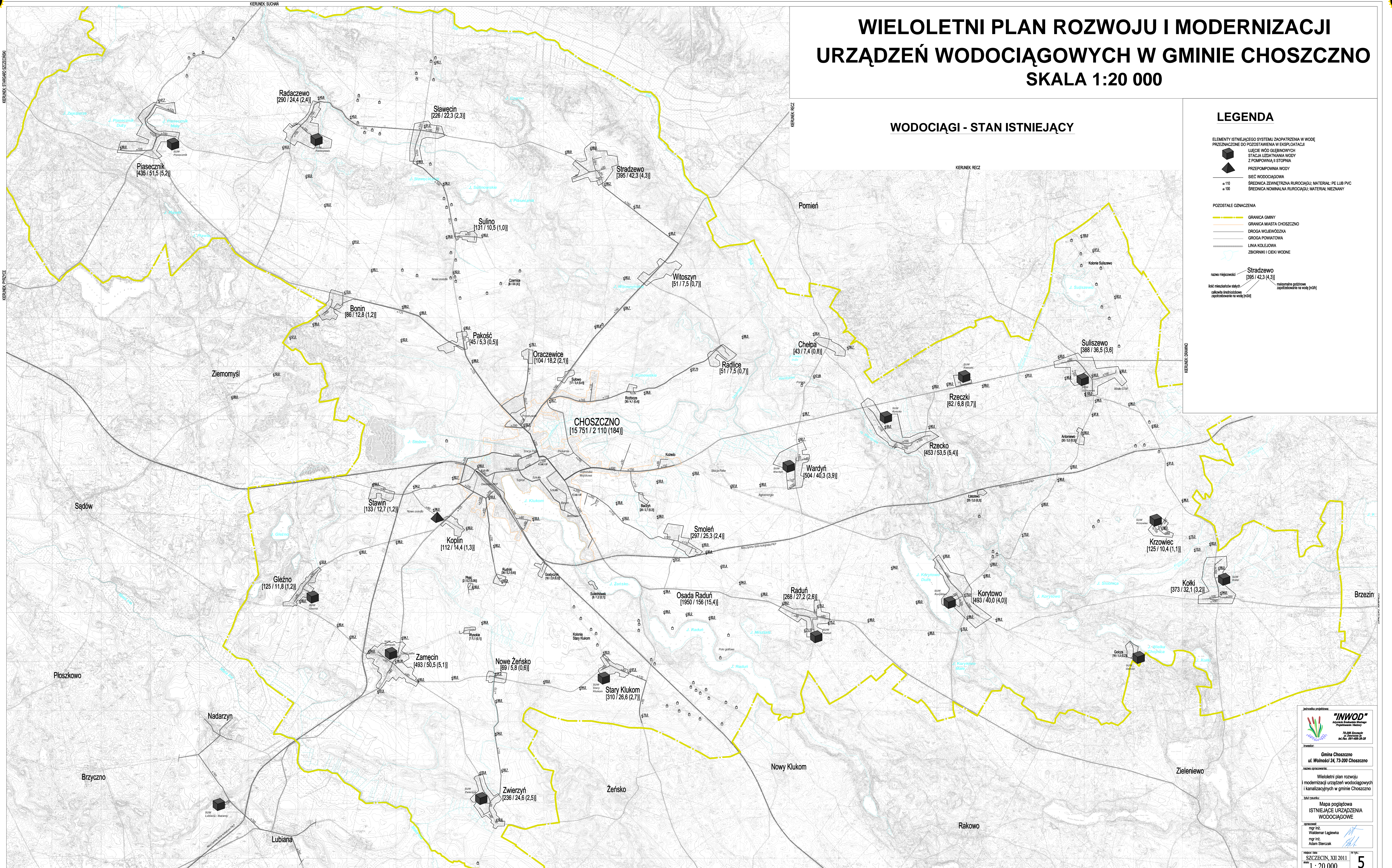
LEGENDA

- ELEMENTY ISTNIEJĄCEGO SYSTEMU ZAPATRENIENIA W WODĘ
PRZEZNACZONE DO POZOSTAWIENIA W EKSPLOATACJI
- ŹRÓDŁO WÓD GLEBINOWYCH
 - STACJA UZDATNIANIA WODY Z POMPOWNIĄ I STOPNIĄ
 - PRZEPOMPOWNIWA WODY
 - SIĘĆ WODOCIĄGOWA
 - ŚREDNICA ZEWNĘTRZNA RUROCIĄGU; MATERIAŁ: PE LUB PVC
 - ŚREDNICA NOMINALNA RUROCIĄGU; MATERIAŁ: NIEZNANY

POZOSTAŁE OZNACZENIA

- GRANICA GMINY
- GRANICA MIASTA CHOSZCZNO
- DROGA WOJEWÓDZKA
- DROGA POWIATOWA
- LINIA KOLEJOWA
- ZBIORNIKI I CIEKI WODNE

nazwa miejscowości: **Stradzewo** [395 / 42,3 (4,3)]
 ilość mieszkańcóv stałych: **395**
 całkowite endorheiczne zapotrzebowanie na wodę [m³/d]: **42,3**
 naturalne podziemne zapotrzebowanie na wodę [m³/d]: **4,3**



instytucja projektowa: **"INWOD"**
 Instytut Inżynierski i Techniczny
 ul. Wolności 24, 73-200 Choszczno
 tel./fax: 091-466-58-29

projektant:
 Gmina Choszczno
 ul. Wolności 24, 73-200 Choszczno

tytuł opracowania:
 Wieloletni plan rozwoju i modernizacji urządzeń wodociągowych i kanalizacyjnych w gminie Choszczno

skala rysunku:
 Mapa poglądowa
 ISTNIEJĄCE URZĄDZENIA WODOCIĄGOWE

opracowanie:
 mgr inż. Waldemar Tagiewa
 mgr inż. Adam Stęrzak

miasto wydania:
 SZCZECIN, XII 2011

skala:
 1 : 20 000

nr arkusza:
5