

Lp.	Podstawa	Opis i wyliczenia	J.m.	Poszcz.	Razem
1		DWIE ALTANY PLENEROWE + TEREN UTWARDZONY			
1	KNR 2-01 d.1 0125-02	Ręczne usunięcie warstwy ziemi urodzajnej (humusu) o grubości do 15 cm z darnią z przerzutem 380	m ² m ²	380,000	
				RAZEM	380,000
2	KNR 2-02 d.1 1101-07	Podkłady z ubitych materiałów sypkich na podłożu gruntowym $\{(0,24*0,24*0,1)*8\}*2$	m ³ m ³	0,092	
				RAZEM	0,092
3	KNR 2-02 d.1 0203-01	Stopy fundamentowe betonowe, o objętości do 0,5 m ³ - ręczne układanie betonu $\{(0,24*0,24*0,8)*8\}*2$	m ³ m ³	0,737	
				RAZEM	0,737
4	KNR 2-02 d.1 1218-01 analogia	montaż kotew stalowych 16x16x500 8*2	szt. szt.	16,000	
				RAZEM	16,000
5	KNNR 10 d.1 0301-08 analogia	Konstrukcje drewniane z drewna o przekroju kwadratowym z wyrębami - słupy $[0,16*0,16*2,5*8]*2$	m ³ drew. m ³ drew.	1,024	
				RAZEM	1,024
6	KNR 2-02 d.1 0406-05	Ramy górne i płatwie, długość ponad 3 m - przekrój poprzeczny drewna do 180 cm ² z tarcicy nasyconej - belka oczepowa $\{(0,16*0,16)*(4,6*2+7,5)\}*2$	m ³ drew. m ³ drew.	0,855	
				RAZEM	0,855
7	KNR 2-02 d.1 0408-01	Miecze i zastrzały przekrój poprzeczny drewna do 180 cm ² z tarcicy nasyconej - zastrzały $\{(0,12*0,12*1,4)*14\}*2$	m ³ m ³	0,564	
				RAZEM	0,564
8	KNR 2-02 d.1 0408-07	Krokwie narożne i koszowe, przekrój poprzeczny drewna do 180 cm ² z tarcicy nasyconej $\{(0,08*0,16*4,75)*12+(0,08*0,16*0,94)*2+(0,08*0,16*1,4)*2+(0,08*0,16*1,8)*2+0,08*0,16*2,2\}*2$	m ³ m ³	1,727	
				RAZEM	1,727
9	KNR 2-02 d.1 0408-05 analogia	Jętkizwykle, długość ponad 4.5 m przekrój poprzeczny drewna do 180 cm ² z tarcicy nasyconej $(0,08*0,16*6)*2$	m ³ m ³	0,154	
				RAZEM	0,154
10	KNR 2-02 d.1 0410-01 analogia	Deskowanie połaci dachowych z płyty OSB gr. 18 mm $[5,15*4,75*2+(0,5*8,6*2,2)]*2$	m ² m ²	116,770	
				RAZEM	116,770
11	KNR 2-02 d.1 0501-01	Pokrycie dachów papą na podłożu drewnianym jednowarstwowo $[5,15*4,75*2+(0,5*8,6*2,2)]*2$	m ² m ²	116,770	
				RAZEM	116,770
12	KNR-W 2- d.1 02 0505-03	Pokrycie dachów dachówką bitumiczną o kształcie "łuska" mocowaną na gwoździe $[5,15*4,75*2+(0,5*8,6*2,2)]*2$	m ² m ²	116,770	
				RAZEM	116,770
13	KNNR 6 d.1 0104-01	Warstwy odsączające zagęszczane mechanicznie o gr.10 cm 380	m ² m ²	380,000	
				RAZEM	380,000
14	KNNR 6 d.1 0105-02	Warstwy podsypkowe piaskowe zagęszczane ręcznie o gr.5 cm 380	m ² m ²	380,000	
				RAZEM	380,000
15	KNR 0-11 d.1 0321-04 analogia	Chodniki z kostki betonowej "POLBRUK" grubości 60 mm typu 120 na podsypce cementowo-piaskowej grubości 50 mm z wypełnieniem spoin piaskiem 77,85	m ² m ²	77,850	
				RAZEM	77,850
16	KNR 2-31 d.1 0202-05	Nawierzchnia żwirowa - chodnik rozścielany ręcznie - grubość po zagęszczeniu 5 cm 302,15	m ² m ²	302,150	

Lp.	Podstawa	Opis i wyliczenia	J.m.	Poszcz.	Razem
				RAZEM	302,150
17	KNR 2-31 d.1 0407-04	Obrzeża betonowe o wymiarach 30x8 cm na podsypce piaskowej z wypełnieniem spólną zaprawą cementową 70,0	m m	70,000	
				RAZEM	70,000
18	KNR 2-21 d.1 0607-02 analogia	Zakup i montaż ławostolu drewnianego 4	szt. szt.	4,000	
				RAZEM	4,000
19	KNR 2-21 d.1 0607-02 analogia	Zakup i montaż koszy na śmieci 4	szt. szt.	4,000	
				RAZEM	4,000
20	KNR-W 5- d.1 10 1005-08 analogia	Dostawa i montaż dwuramiennej, parkowej na słupie wys. 4,0 m lampy solarnej 1	szt. szt.	1,000	
				RAZEM	1,000
2		BOISKO DO PIŁKI NOŻNEJ			
21	KNR 2-01 d.2 0232-03 analogia	niwelacja terenu pod boisko (40,0*20,0)*0,1	m ³ m ³	80,000	
				RAZEM	80,000
22	KNR 2-21 d.2 0412-01	Przygotowanie terenu pod obsadzenie kwiatowe w gruncie kat. IV z wymianą gleby rodzimej warstwą ziemi o grubości 10 cm 800	m ² m ²	800,000	
				RAZEM	800,000
23	KNR 2-21 d.2 0401-03	Wykonanie trawników dywanowych siewem na gruncie kat. IV bez nawożenia 22,0*42,0	m ² m ²	924,000	
				RAZEM	924,000
24	KNR 2-23 d.2 0501-03 analogia	Montaż fabrycznie gotowych branek aluminiowych o wym. 3,0x5,0 m 2	szt. szt.	2,000	
				RAZEM	2,000
3		STREFA ODPOCZYNKU			
25	KNNR 6 d.3 0101-01	Koryta wykonywane mechanicznie gl. 10 cm w gruncie kat. II-VI na całej szerokości jezdni i chodników 38,46+4,4*2,0	m ² m ²	47,260	
				RAZEM	47,260
26	KNR 2-31 d.3 0401-01	Rowki pod krawężniki i ławy krawężnikowe o wymiarach 20x20 cm w gruncie kat. I-II 40,14+(1,4+1,4+2,8)*6+1,6*4+1,9*2	m m	83,940	
				RAZEM	83,940
27	KNNR 6 d.3 0404-01	Obrzeża betonowe o wymiarach 20x6 cm na podsypce piaskowej, spoiny wypełnione zaprawą cementową 40,14+(1,4+1,4+2,8)*6+1,6*4+1,9*2	m m	83,940	
				RAZEM	83,940
28	KNNR 6 d.3 0104-01	Warstwy odsączające zagęszczane mechanicznie o gr.10 cm 38,46+4,4*2,0	m ² m ²	47,260	
				RAZEM	47,260
29	KNNR 6 d.3 0105-02	Warstwy podsypkowe piaskowe zagęszczane ręcznie o gr.5 cm 38,46+4,4*2,0	m ² m ²	47,260	
				RAZEM	47,260
30	KNR 2-31 d.3 0202-05	Nawierzchnia żwirowa - chodnik rozścielany ręcznie - grubość po zagęszczeniu 5 cm (94,98+3,8*2,5+60,6*2,0)-10,38*7,5	m ² m ²	147,830	
				RAZEM	147,830
31	KNR 2-23 d.3 0501-03 analogia	zakup i montaż fabrycznie gotowych ławek parkowych żeliwnych 6	szt. szt.	6,000	
				RAZEM	6,000
32	KNR 2-23 d.3 0501-03 analogia	Montaż fabrycznie gotowych żeliwno/stalowych koszy parkowych	szt.		

Lp.	Podstawa	Opis i wyliczenia	j.m.	Poszcz.	Razem
	5		szt.	5,000	
				RAZEM	5,000

**PROJEKT PLANU ZAGOSPODAROWANIA
TERENU OGÓLNODOSTĘPNEJ
INFRASTRUKTURY REKREACYJNEJ
W STARYM KLUKOMIU**

dz. nr 94/5 obr. Stary Klukom gm. Choszczno

Skała 1:1000

LEGENDA:

-  DWIE ALTANY
-  BOISKO PDO PIŁKI NOŻNEJ
-  STREFA ODPOCZYNKU
-  LAMPA OŚWIETLENIOWA SOLARNA
-  NASADZENIA DRZEWA LIŚCIASTE I IGLASTE
-  ŁAWOSTÓŁ
-  ŁAWECZKA
-  KOSZ NA ŚMIECI

STAROSTWO POWIATOWE
W CHOSZCZCIE
ul. Nadbrzeźna 2, 73-200 Choszczno
-5-

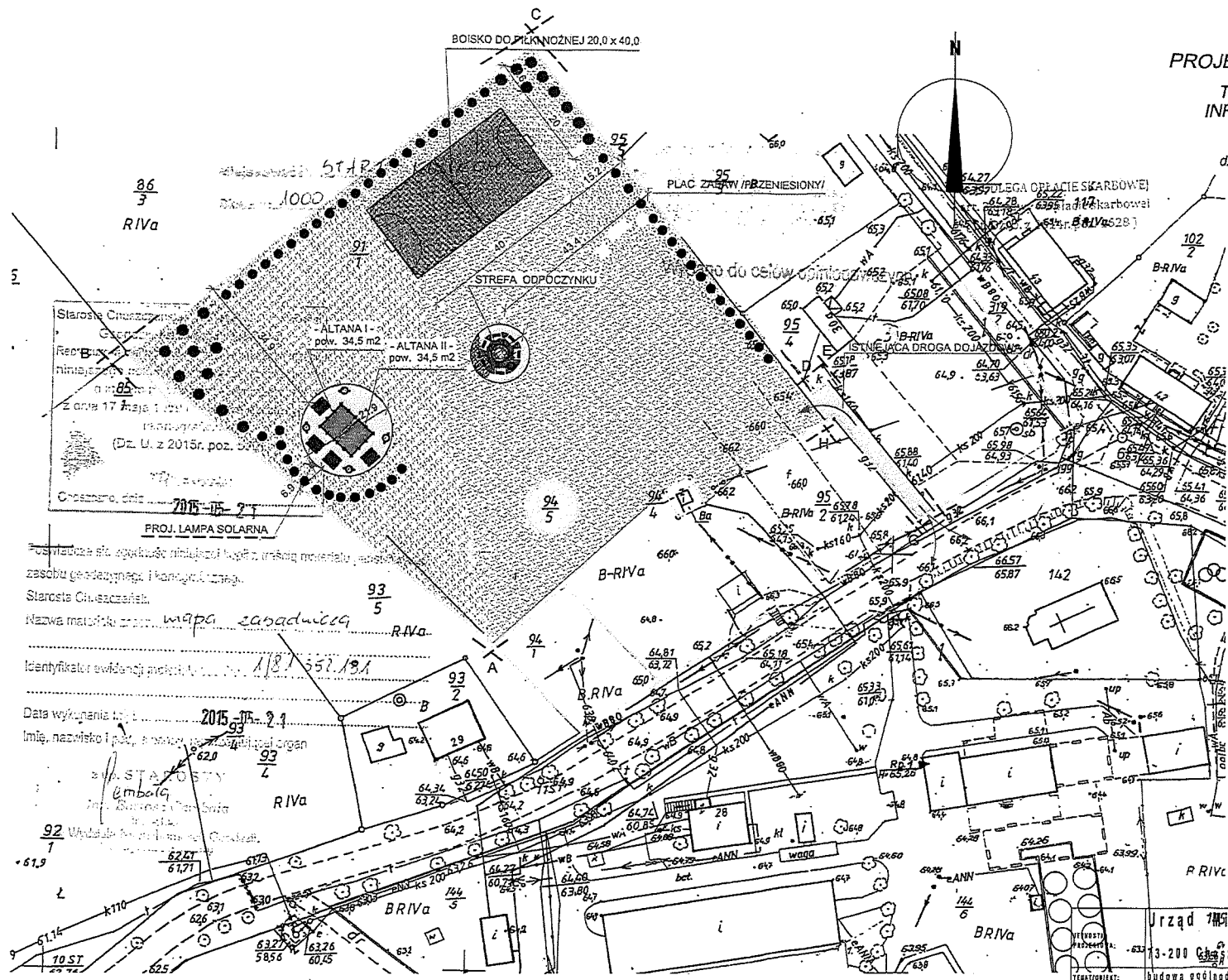
STAROSTWO POWIATOWE
W CHOSZCZCIE
ul. Nadbrzeźna 2, 73-200 Choszczno

WYDZIAŁ BUDOWNICTWA

mgr Sebastian Król
Kierownik Wydziału

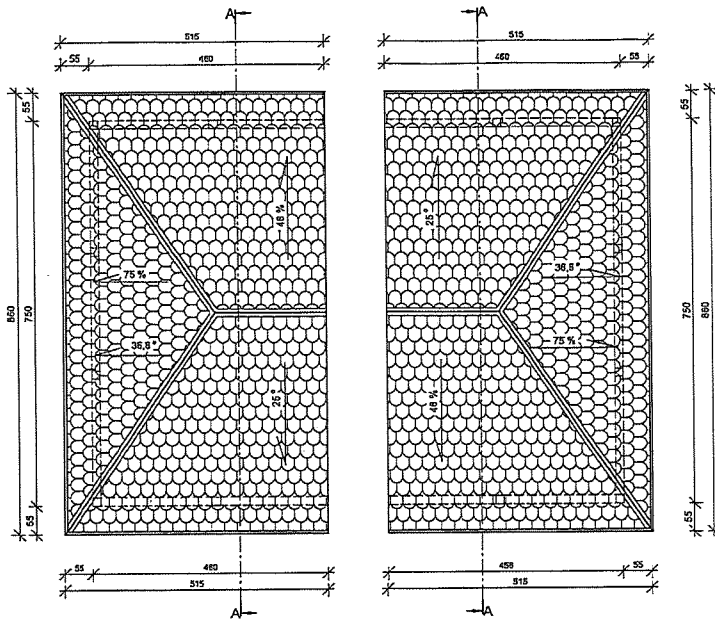
Urząd Miejski 73-200 Choszczno ul. Wolności 24			
TERENOWYMIERZ:	Budowa ogólnodostępnej infrastruktury rekreacyjnej	DATA:	04.2018 r.
ADRES:	Stary Klukom gm. Choszczno	DEWELP:	94/5
INWESTOR/ADRES:	Gmina Choszczno 73-200 Choszczno ul. Wolności 24	SKALA:	1 : 1000
TITUL RYSUNKU:	Projekt planu zagospodarowania terenu	LI. RYSU.	1
PROJEKTANCI:	Dariusz Łęcki	Zaplanował a	09/09/2018
	arch. Wojciech Kamiński	Wykonał a	20-01-2018
		Wzrostł a	
		Wzrostł a	05

ZA ZGODNOŚĆ
Z ORYGINAŁEM

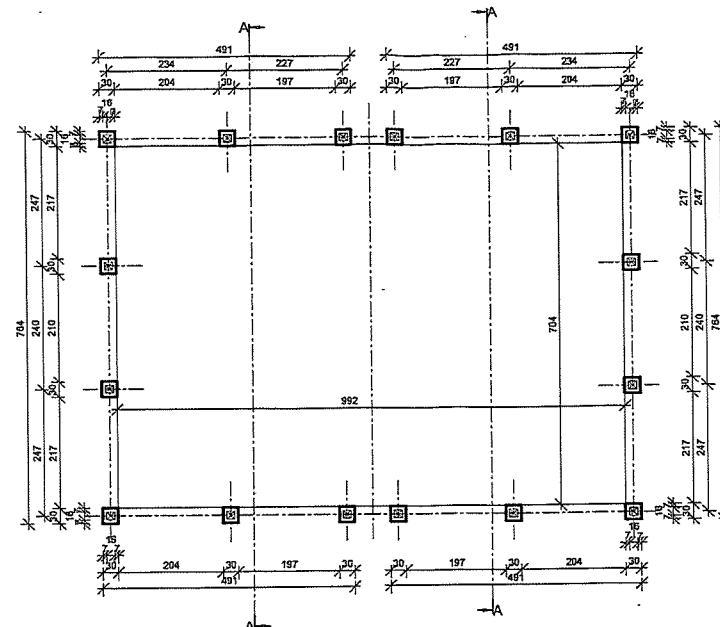


Starosta Choszczno
Republika
niemiejski
n nr 1000
z dnia 17 maja 2015 r.
Choszczno, dnia 2015-05-24

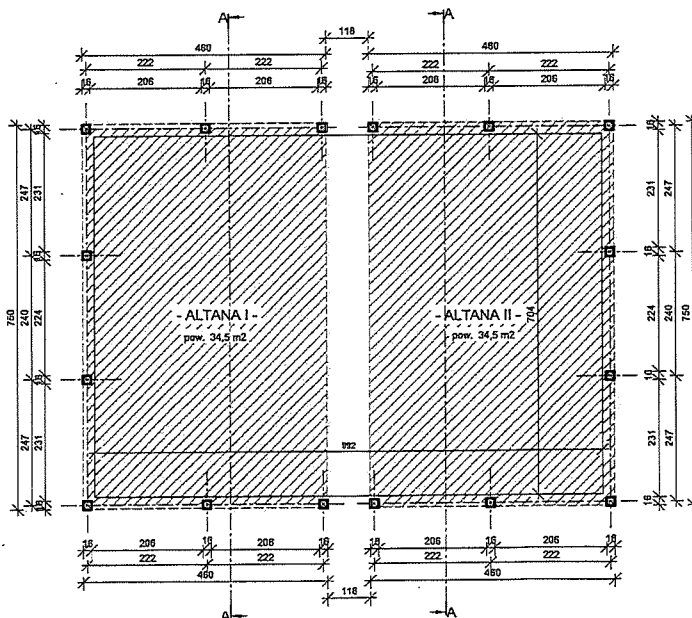
PROJ. LAMPY SOLARNA
Pozostałe są wyjątkowo nieliczne łagie z małym materiału, zasobu genetycznego i kandydaty z tego.
Starosta Choszczno
Nazwa materiału: mapa zasadnicza
Identyfikator ewidencyjny polski: 181 557 181
Data wykonania: 2015-05-24
Imię, nazwisko i poz. projektanta: mgr Dariusz Łęcki



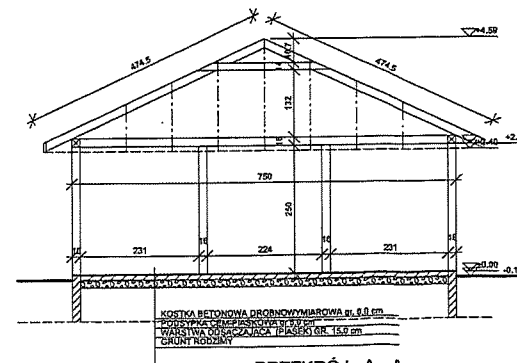
RZUT POŁĄCZI DACHOWEJ
Skala 1 : 100



RZUT ŁAW FUNDAMENTOWYCH
Skala 1 : 100



RZUT PRZYZIEMIA
Skala 1 : 100



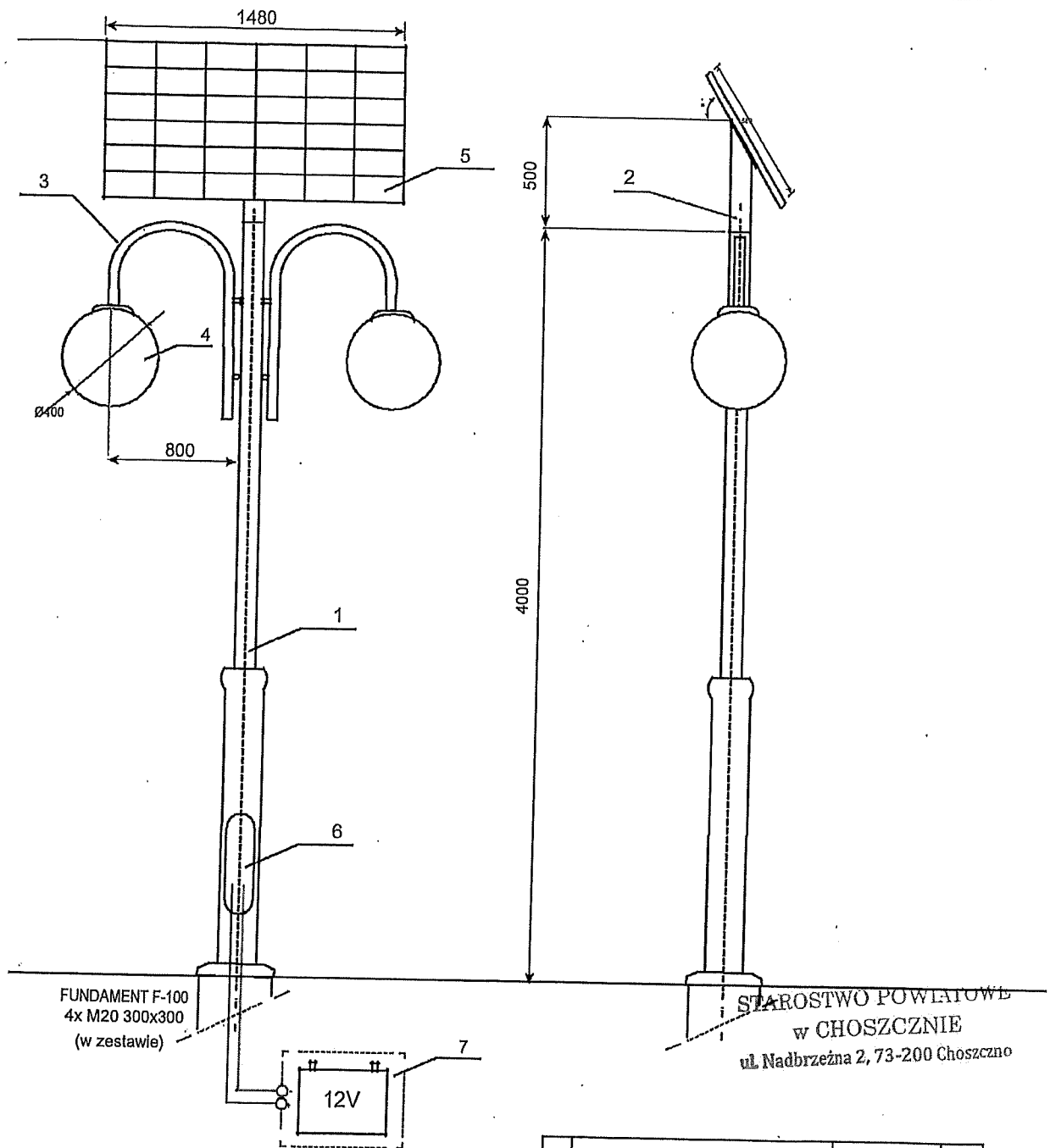
PRZEKRÓJ A-A
Skala 1 : 100

STAROSTWO POWIATOWE
w CHOSZCZCIE
ul. Nadbrzeźna 2, 73-200 Choszczno

PROJEKT DWU ALTAN
Skala 1:100

JEDNOSTKA PROJEKTOWA:	Urząd Miejski	
ADRES:	73-200 Choszczno ul. Wolności 24	
TERMINOWANIE:	budowa ogólnodostępnej infrastruktury rekreacyjnej	data: 04.2018 r.
ADRES:	Stary Kluczek gm. Choszczno	opis: 94/5
INWESTOR:	Gmina Choszczno	skala: 1 : 100
Tytuł projektu:	projekt dwu altan rekreacyjnych	nr sp. 2
PROJEKTANT:	Dariusz Łęcki	Podpis: [Signature]
		Przebieg: 19/01/18
		Przebieg: [Signature]

WOJECIECH KAMINSKI
ARCHITECT
ul. Wolności 24, 73-200 Choszczno
Członek ZPOIA nr ZP-0450



FUNDAMENT F-100
4x M20 300x300
(w zestawie)

Skrzynka hermetyczna
dl.: 665mm, szer.: 245mm, wys.: 275mm

STAROSTWO POWIATOWE
w CHOSZCZYNIE
ul. Nadbrzeżna 2, 73-200 Choszczyno

	Element	Materiał	Ilość
1	Słup	stal ocynk.	1
2	Mocowanie solara	stal ocynk.	1
3	Układ ramion "1"	stal ocynk.	2
4	Klosz typu kula	PMMA	2
5	Bateria słoneczna	szkło/alum.	1
6	Kontroler ładowania we wnęce	tw. szl.	1
7	Skrzynka na akumulator	tw. szl.	1
nazwa Lampa solarna DECOR DCS-160/2Z6 panel 1480x680			
skala	numer rysunku	numer arkusza	
1:30	DCS-160/2Z6/1	1/1	

WOJCIECH KAMIŃSKI
ARCHITEKT
uprawnienia projektowe nr 149/Sz/94
członek ZPOIA nr ZP-0150