

Zarządzenie Nr
Burmistrza Choszczna
z dnia 02 PAŹDZIERNIKA 2004

w sprawie wyrażenia zgody na przejście kablową linią energetyczną 0,4 kV z przyłączami oraz kablową linią oświetleniową przez nieruchomości stanowiące własność Gminy

Na podstawie art. 30 ust. 2 pkt 3 ustawy z dnia 8 marca 1990 r. o samorządzie gminnym (Dz. U. z 2001 r. Nr 142, poz. 1591 ze zm.) **zarządzam, co następuje:**

§ 1. Wyrażam zgodę na przejście kablową linią energetyczną 0,4 kV z przyłączami oraz kablową linią oświetleniową (wraz z towarzyszącymi urządzeniami) przy założeniu demontażu linii napowietrznej po realizacji skablowania, przez nieruchomości oznaczone numerami 163/2, 177/5, 195/14, 195/15, 195/19, 263, 711, 714/1, 721 obręb 3 Choszczno oraz 111/14, 114/2, 132, 133, 140 obręb 4 Choszczno stanowiące własność Gminy, zgodnie ze szkicem sytuacyjnym będącym załącznikiem do zarządzenia.

§ 2. Przepisy art. 39 ust. 3 ustawy z dnia 21 marca 1985 r. o drogach publicznych (Dz. U. z 2007 r. Nr 19 poz. 115 ze zm.) stosuje się odpowiednio.

§ 3. Wykonanie zarządzenia powierzam Naczelnikowi Wydziału Infrastruktury Budownictwa i Planowania Przestrzennego oraz Naczelnikowi Wydziału Nieruchomości i Rolnictwa.

§ 4. Zarządzenie wchodzi w życie z dniem podpisania.

BURMISTRZ
mgr Robert Adamczyk

Otrzymują:

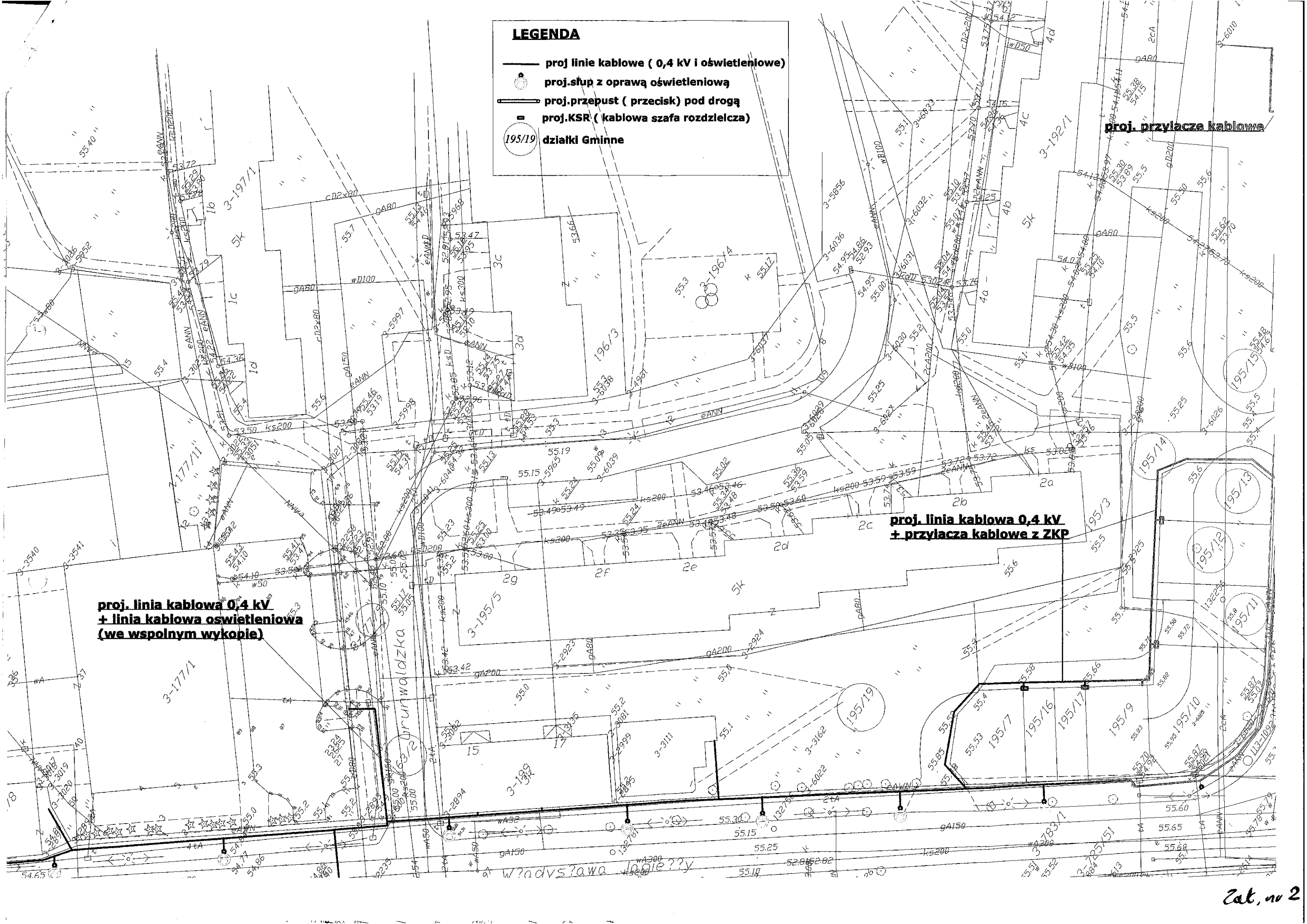
1. Wydział Infrastruktury Budownictwa i Planowania Przestrzennego.
2. Wydział Nieruchomości i Rolnictwa.
3. Wydział ds. Komunalnych i Ochrony Środowiska
4. Rada Miejska.
5. Wydział Organizacyjny
6. ENEA Operator Sp. z o.o.
Rejon Dystrybucji Choszczno
ul. Energetyków 2
73-200 Choszczno

Uspodniono pod względem
formalno-prawnym
Stanisław Kalina

Niemcewicz
Fulinśo

LEGENDA

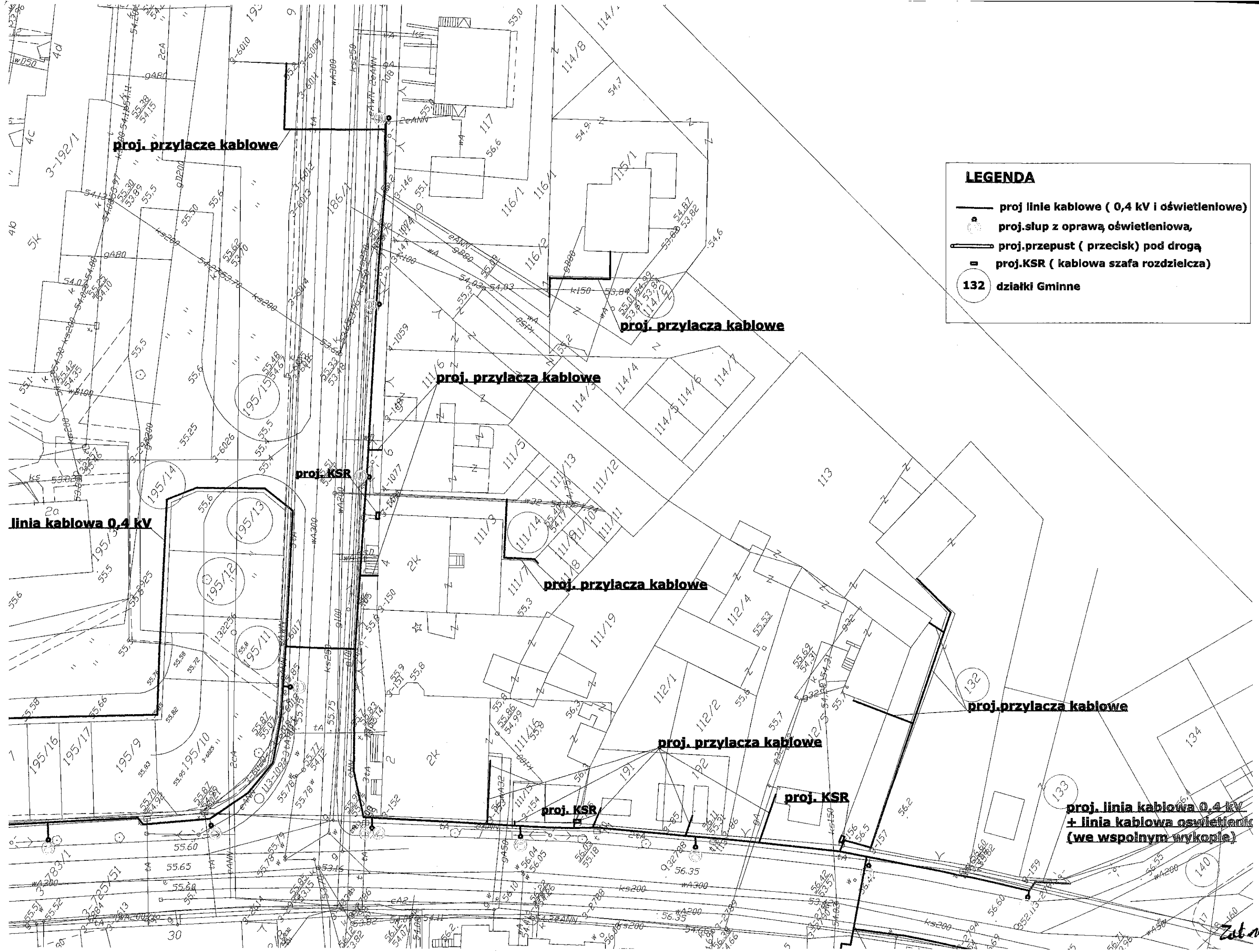
- proj. linie kablowe (0,4 kV i oświetleniowe)
- proj. słup z oprawą oświetleniową
- ▬▬▬ proj. przepust (przecisk) pod drogą
- proj. KSR (kablowa szafa rozdzielcza)
- 195/19 działki Gminne



**proj. linia kablowa 0,4 kV
+ linia kablowa oświetleniowa
(we wspólnym wykopie)**

**proj. linia kablowa 0,4 kV
+ przyłącza kablowe z ZKP**

proj. przyłącza kablowe



LEGENDA

- proj linie kablowe (0,4 kV i oświetleniowe)
- proj.słup z oprawą oświetleniową,
- ▬ proj.przepust (przecisk) pod drogą
- proj.KSR (kablowa szafa rozdzielcza)
- 132 działki Gminne