

Zarządzenie Nr 116/04
Burmistrza Choszczna
z dnia 01. lutego 2004

w sprawie wyrażenia zgody na przejście odcinkiem sieci gazowej wraz z przyłączem przez nieruchomość stanowiącą własność Gminy.

Na podstawie art.30 ust.2 pkt 3 ustawy z dnia 8 marca 1990 r. o samorządzie gminnym (Dz.U. z 2001 r. Nr 142, poz.1591 z 2002 r. Nr 23, poz. 220, Nr 62, poz. 558, Nr 113, poz. 984, Nr 153, poz. 1271 i Nr 214, poz. 1806 oraz z 2003 r. Nr 80, poz. 717, Nr 162, poz.1568 z 2004r. Nr 116, poz. 203, z 2005r. Nr 172, poz. 1441):

§ 1. Wyrażam zgodę na przejście odcinkiem sieci gazowej oraz przyłączem przez nieruchomość oznaczoną numerem 263/2 obręb 4 Choszczno, stanowiącą własność Gminy, zgodnie ze szkicem sytuacyjnym będącym załącznikiem do zarządzenia.

§ 2. Wykonanie zarządzenia powierzam Naczelnikowi Wydziału Infrastruktury Budownictwa i Planowania Przestrzennego oraz Naczelnikowi Wydziału Nieruchomości i Rolnictwa.

§ 3. Zarządzenie wchodzi w życie z dniem podpisania.

BURMISTRZ
mgr Robert Adamczyk

Otrzymują:

1. Wydział Infrastruktury Budownictwa i Planowania Przestrzennego.
2. Wydział Nieruchomości i Rolnictwa.
3. Wydział ds. Komunalnych i Ochrony Środowiska
4. Rada Miejska.
5. Wydział Organizacyjny
6. Wielkopolska Spółka Gazownictwa
O/ Zakład Gazowniczy w Szczecinie
ul. Tama Pomorzańska 26
70-952 Szczecin

RADCA PRAWNY

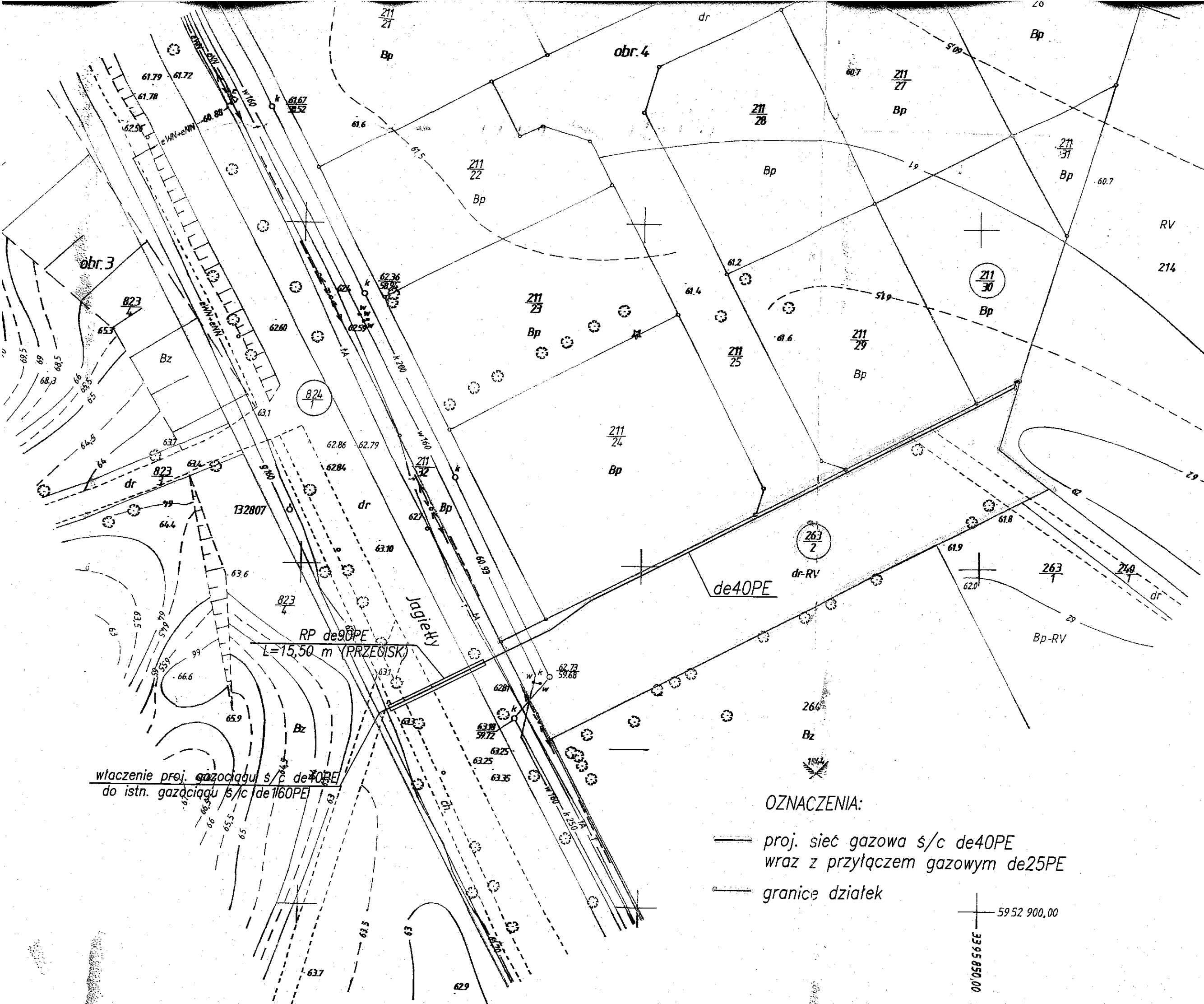
Fulin

mgr Paweł Szykorski

Obiekt Gmina Choszczno Obręb: Choszczno 4 Działki 211/30, 211/22, 211/23	USŁUGI GEODEZYJNE <small>Janusz Polonski</small> <small>ul. Wschodnia 10, 74-200 Choszczno</small> <small>REGON 141000000, NIP 521-000-70</small> <small>tel. 095 795 7930, 0 601 084 001</small>
Skala: 1 : 500	
Wykonano metodą : ręcznie	
Kierownik roboty: Antoni Kolenda	Wykonano w ramach roboty geodezyjnej KERG 2313-23/2006 Zgłoszonej w PODGiK w Choszcznie
Wtórnik niniejszy sporządzono przy wykorzystaniu: 1. Mapy zasadniczej w skali 1:500 nr arkusza 352.113.083.4; 352.113.131.2 2. Danych branżowych części uzbrojenia podziemnego	
Na niniejszym wtórniku wykazano następujące projekty obiektów budowlanych, w tym uzbrojenia podziemnego terenu: brak	
Informacje dołączkowe: 1. Mapę sporządzono zgodnie z obowiązującymi przepisami, 2. Redakcja znaków zgodna z przepisami instrukcji technicznej K-1 „Mapa zasadnicza” 3. Stopień kartometryczności wtórnika jest zgodny z przepisami instrukcji technicznej K-1 „Podstawowa mapa kraju”, 4. Na niniejszym opracowaniu znajduje się znak geodezyjny nr który podlega ochronie zgodnie z ustawą prawo geodezyjne. <i>brak</i> 5. Nie wyklucza się istnienia w terenie również uzbrojenia, o których <i>brak</i> było informacji branżowych i które nie zostały odnalezione w terenie w czasie inwentaryzacji geodezyjnej.	
Uzbrojenie podziemne opracowano na podstawie: 1. danych branżowych – z literą B 2. pośredniego ustalenia przebiegu aparaturą elektromagnetyczną – z literą A 3. bezpośrednich pomiarów powykonawczych – bez litery. W związku z tym w części 1 i 2 nie gwarantuje się kompletności, a dokładność położenia uzbrojenia jest niższa od dokładności kartometrycznej mapy.	Wszelkie trwałe objekty budowlane podlegają wytyczeniu przez jednostkę wykonawstwa geodezyjnego. <small>Starosta Choszczno</small> <small>Powiatowy Ośrodek Dokumentacji Geodezyjnej i Kartograficznej w Choszcznie</small> Pieczęć PODGiK Poddaje się zgodność niniejszego dokumentu z oryginałem przyjętym do państwowego zasobu geodezyjnego i kartograficznego - <small>Starosta Choszczno</small>
Mapa niniejsza może służyć do celów projektowych	W dniu 31.03.2006 Choszczno, dnia 31.03.2006 <small>(podpis i pieczęć osoby upoważnionej)</small>
Aktualność mapy do celów projektowych na: 09.03.2006 r. Choszczno 09.03.2006r.	Wpisano do rejestru wtórników pod nr 69/2006

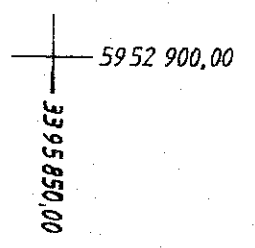


STAROSTA
 Janusz Polonski
 Starosta Choszczno
 Powiatowy Ośrodek Dokumentacji Geodezyjnej i Kartograficznej w Choszcznie
 Dokumentacji Geodezyjnej i Kartograficznej



OZNACZENIA:

- proj. sieć gazowa s/c de40PE wraz z przyłączem gazowym de25PE
- granice działek



PRACOWNIA PROJEKTOWA PROGAS - PP 70-240 SZCZECIN, ul.Narutowicza 13a/1 tel/fax 091-433-65-23		Nr projektu: 134/PP/10/2006	Data: 01.2007 r.
		Skala: 1:1	
Upr. bud. nr 172/SZ/2002	Upr. bud. nr 886/SZ/1,165/SZ/93, 156/SZ/98	g. s/c de40PE wraz z przyłączem gazowym de25PE do budynku linowego w m. Choszczyno ul. Jagiełły dz. nr 211/30	
ZAGOSPODAROWANIA TERENU			

A. Potiechin
 M. Piekarek
 P. Petrus