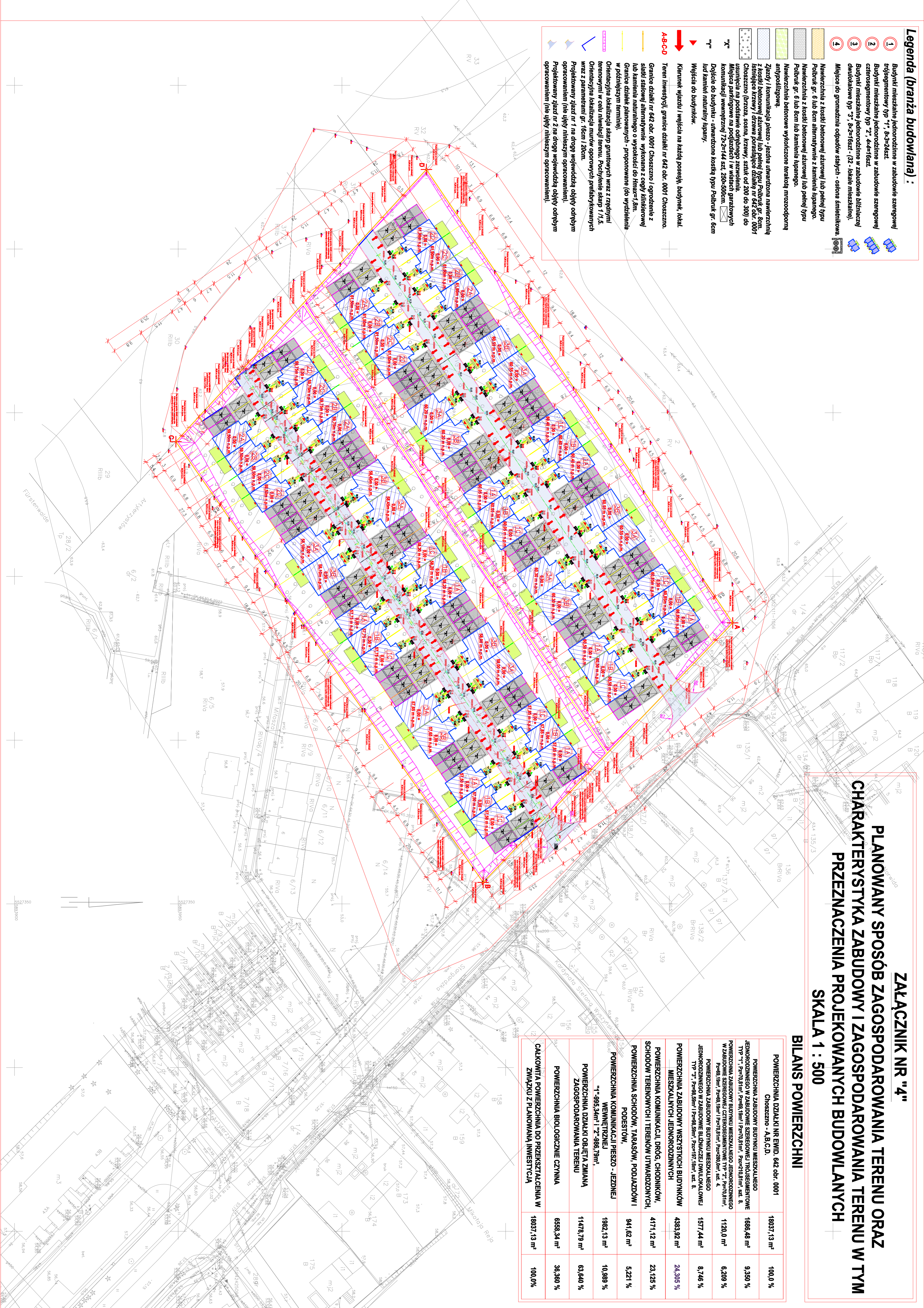


Legenda (branża budowlana):

- 1 Budynki mieszkalne jednorodzinne w zabudowie szeregowej (czterosobrotowy typ "1", 8-3=24szt.)
 - 2 Budynki mieszkalne jednorodzinne w zabudowie szeregowej czterosobrotowy typ "2", 4x4=16szt.)
 - 3 Budynki mieszkalne jednorodzinne w zabudowie bliźniaczej dwukondytorowej typ "3", 8-2=16szt. - (32 - lokale mieszkalne).
 - 4 Miejsca do gromadzenia odpadów stałych - osłona smietnikowa.
- Nawierzchnia z kostki betonowej ażurowej lub pełnej typu Polbruk gr. 6 lub 8cm lub kamienia łupanego.
 Nawierzchnia z kostki betonowej ażurowej lub pełnej typu Polbruk gr. 6 lub 8cm lub kamienia łupanego.
 Nawierzchnie betonowe wykonane terakotą mrozoodporną antypoślizgową.
 Zjazdy i komunikacja ażurowej lub pełnej typu Polbruk gr. 6cm. Istniejące krzewy i drzewa porastające działkę nr 642 obr. 0001 Choszczno (brzoza, sosna, krzewy, szalik od 200 do 300) do usunięcia na podstawie odrębnego zezwolenia.
 Miejsca parkingowe na podjazdach i w wiatlach garażowych komunikacji wewnętrznej 72x2=144 szt. 250x500cm.
 Dojeżdża do budynku - utworzone kostką typu Polbruk gr. 6cm lud kamień naturalny łupany.
 Wejścia do budynków.
 Kierunek wjazdu i wejścia na każdą posesję, budynek, lokal.
 A-B-C-D Teren inwestycji, granice działki nr 642 obr. 0001 Choszczno.
 Granice działki nr 642 obr. 0001 Choszczno i ogrodzenie z siatki stalowej alternatywne wykonane z cegły linkterowej lub kamienia naturalnego o wysokości do 1,8m+1,0m.
 Granice działek planowanych - proponowane (do wydzielenia w najbliższym terminie).
 Orientacyjna lokalizacja skarp gminowych wraz z rzędywni terenowymi w celu niwelacji terenu. Pochylenie skarp 1/1,5.
 Orientacyjna lokalizacja murów oporowych prefabrykowanych wraz z parametrami gr. 16cm i 20cm.
 Projektowany zjazd nr 1 na drogę wojewódzką objęty odrębnym opracowaniem (nie ujęty niniejszym opracowaniem).
 Projektowany zjazd nr 2 na drogę wojewódzką objęty odrębnym opracowaniem (nie ujęty niniejszym opracowaniem).



ZALĄCZNIK NR "4"

PLANOWANY SPOŚB ZAGOSPODAROWANIA TERENU ORAZ CHARAKTERYSTYKA ZABUDOWY I ZAGOSPODAROWANIA TERENU W TYM PRZEZNACZENIA PROJEKOWANYCH BUDOWLANIACH

SKALA 1 : 500

BILANS POWIERZCHNI

POWIERZCHNIA DZIAŁKI NR EWID. 642 obr. 0001 Choszczno - A,B,C,D.	18037,13 m ²	100,0 %
POWIERZCHNIA ZABUDOWY BUDYNKU MIESZKALNEGO JEDNORODZINNEGO W ZABUDOWIE SZEREGOWEJ (PROG. SCHODNIKOWE) TYPU "1", P=70,03mm, P=69,19m i P=70,03mm, P=210,03mm, sz. 8.	1686,48 m ²	9,350 %
POWIERZCHNIA ZABUDOWY BUDYNKU MIESZKALNEGO JEDNORODZINNEGO W ZABUDOWIE SZEREGOWEJ (CZTEROSOBROTOWE) TYPU "2", P=70,03mm, P=69,19m, P=69,19m i P=70,03mm, P=250,00m, sz. 4.	1120,0 m ²	6,209 %
POWIERZCHNIA ZABUDOWY BUDYNKU MIESZKALNEGO JEDNORODZINNEGO W ZABUDOWIE BLIŹNIACZEJ DWUKONDYTOROWEJ TYPU "3", P=58,58m i P=58,58m, P=197,19m, sz. 8.	1577,44 m ²	8,746 %
POWIERZCHNIA ZABUDOWY WSZYSTKICH BUDYNKÓW MIESZKALNYCH JEDNORODZINNYCH	4383,92 m ²	24,305 %
POWIERZCHNIA KOMUNIKACJI, PROG. CHODNIKÓW, SCHODÓW TERENOWYCH I TERENÓW UTRZYMOWANYCH, PODJEZDÓW, TARASÓW, PODJAZDÓW I PODESTÓW,	4171,12 m ²	23,125 %
POWIERZCHNIA KOMUNIKACJI PIESZO - JEZDNEJ WENIETRZNEJ	941,62 m ²	5,221 %
"1" - 995,34m ² i "2" - 986,79m ²	1982,13 m ²	10,989 %
POWIERZCHNIA DZIAŁKI OBJĘTA ZMIANĄ ZAGOSPODAROWANIA TERENU	11476,70 m ²	63,640 %
POWIERZCHNIA BIOLOGICZNEJ CZYNNA	6558,34 m ²	36,360 %
CAŁKOWITA POWIERZCHNIA DO PRZEKSZTAŁCENIA W ZMIĄDKU Z PLANOWANĄ INWESTYCJĄ	18037,13 m ²	100,0 %