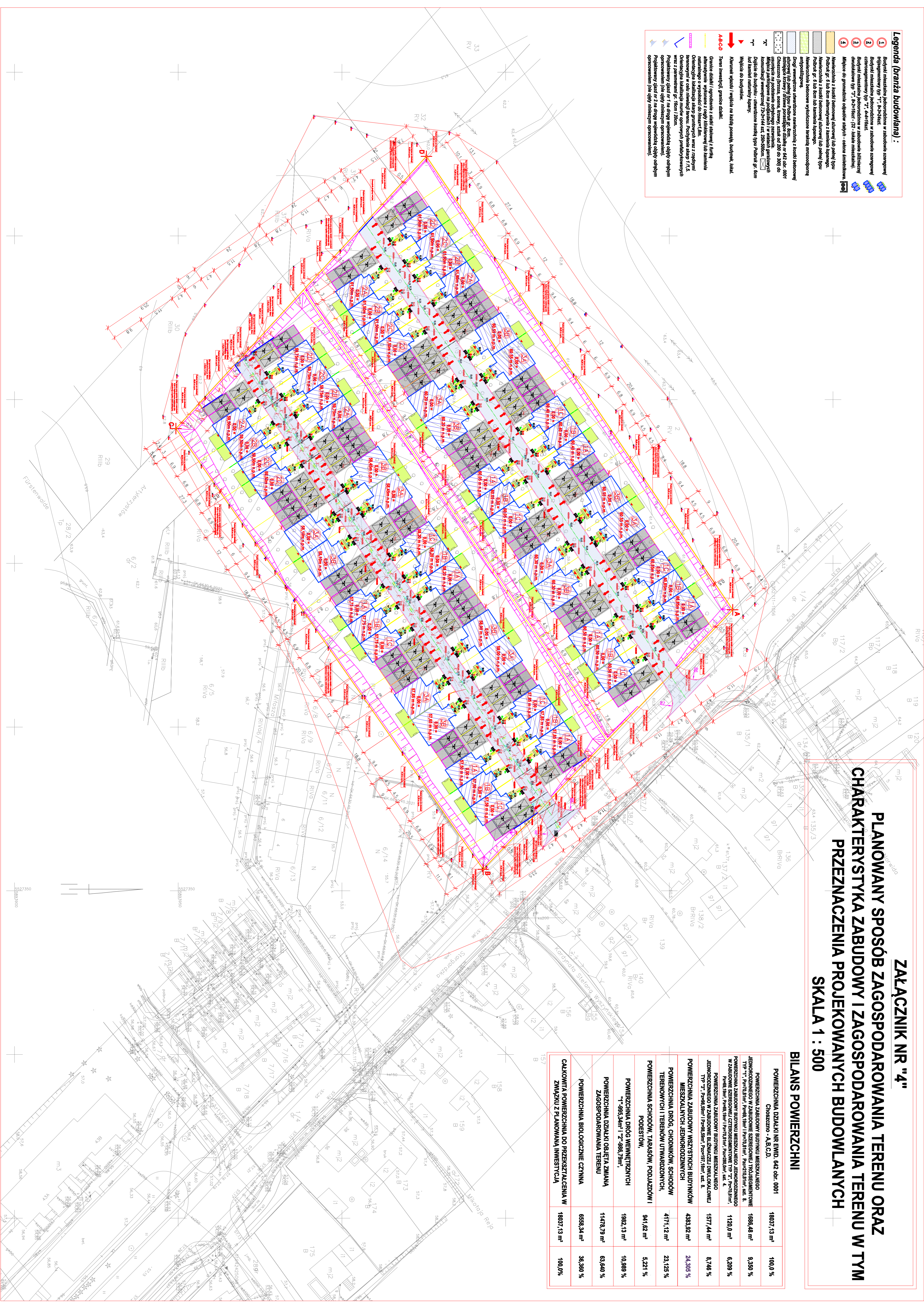


Legenda (branża budowlana) :

- 1 Budynki mieszkalne jednorodzinne w zabudowie szeregowej podległemu typ "1", 6-34kcat.
- 2 Budynki mieszkalne jednorodzinne w zabudowie szeregowej szeregowej typ "2", 4-6kcat.
- 3 Budynki mieszkalne jednorodzinne w zabudowie bliźniaczej szeregowej typ "3", 5-14kcat. (3) - budynek mieszkalny.
- 4 Miejsca do garażowania samochodów - całościami lub miejscami.
 - 1 - Nieważczona z kostki betonowej ażurowej lub pełnej typu Podkład gr. 6 lub 8cm alternatywnie z kamienia łupanego.
 - 2 - Nieważczona z kostki betonowej ażurowej lub pełnej typu Podkład gr. 6 lub 8cm lub kamienia łupanego.
 - 3 - Nieważczona betonowa wyłożona warstwą mrozoodporną ażurowej lub pełnej typu Podkład gr. 8cm.
 - 4 - Drogę wewnętrzna, uliczką, alejką, ścieżką z kostki betonowej ażurowej lub pełnej typu Podkład gr. 6 lub 8cm.
 - 5 - Drogę asfaltową, brukową, szutrową, szutrową do 200 cm.
 - 6 - Miejsca parkingowe na podjazdach i w wiatrach garażowych komunalnej wewnętrznej 7,2x14,4 cat. 20x50x50cm.
 - 7 - Drogę do budynków - oznaczoną kreską typu Podkład gr. 6cm lub kamienia łupanego.
 - 8 - Węzła do budynków.
- 5 Kierunek wiatru i wężka na każdą prędkość, budynek, śnieg.
- 6 Tęże i wężki granice działki.
- 7 A-B-C-D Granice działek i ogrodzenia z stałymi słupkami z 1/2m i 1/4m.
- 8 Oznaczenia lokalizacji słupków gurtowniczych wraz z rzędami i numeracją w celu uniknięcia błędów. Podjętych sąp 1/1,5 wraz z parametrami gr. 10x10 i 20x20.
- 9 Oznaczenia lokalizacji młotów gurtowniczych przybierających w postaci linii ciągłej (nie używać młotów oznaczonych) i linii przerywanej (nie używać młotów oznaczonych) z oznaczeniem (nie używać młotów oznaczonych).
- 10 Projektowany szlak nr 2 na drogę wojewódzkiej objęty odrocznym ograniczeniem (nie używać młotów oznaczonych).



ZAŁĄCZNIK NR "4"
PLANOWANY SPOŚB ZAGOSPODAROWANIA TERENU ORAZ
CHARAKTERYSTYKA ZABUDOWY I ZAGOSPODAROWANIA TERENU W TYM
PRZEZNACZENIA PROJEKOWANYCH BUDOWLANYCH
SKALA 1 : 500

BILANS POWIERZCHNI

POWIERZCHNIA DZIAŁKI NR EWID. 642 obr. 00/01 Choszczno - A-B,C,D.	18037,13 m ²	100,0 %
POWIERZCHNIA ZABUDOWY BUDYNKÓW MIESZKALNYCH JEDNORODZINNYCH W ZABUDOWIE SZEREGOWEJ TRÓJSTRONNIEJ TYP "1", P=67,81m ² , P=68,11m ² , P=70,51m ² , P=214,61m ² , cat. 8.	1686,48 m ²	9,350 %
POWIERZCHNIA ZABUDOWY BUDYNKÓW MIESZKALNYCH JEDNORODZINNYCH W ZABUDOWIE SZEREGOWEJ CZTEROSTRONNIEJ TYP "2", P=70,78m ² , P=68,11m ² , P=68,11m ² , P=70,51m ² , P=220,81m ² , cat. 4.	1120,0 m ²	6,208 %
POWIERZCHNIA ZABUDOWY BUDYNKÓW MIESZKALNYCH JEDNORODZINNYCH W ZABUDOWIE BLDZIACZEJ DWULOKALOWEJ TYP "3", P=68,11m ² , P=68,11m ² , P=67,78m ² , cat. 8.	1577,44 m ²	8,748 %
POWIERZCHNIA ZABUDOWY WSIĘSTYCH BUDYNKÓW MIESZKALNYCH JEDNORODZINNYCH	4333,92 m ²	24,005 %
POWIERZCHNIA DRÓG, CHODNIKÓW, SCHODKÓW TERENOWYCH I TERENÓW UTYWARZONYCH,	4171,12 m ²	23,125 %
POWIERZCHNIA SCHODKÓW, TARSASÓW, PODLAZDOW I PODESTÓW,	941,62 m ²	5,221 %
POWIERZCHNIA DRÓG WIENNIĘTRZNYCH "1"-995,34m ² i "2"-988,79m ²	1982,13 m ²	10,989 %
POWIERZCHNIA DZIAŁKI OBJĘTA ZMIANĄ ZAGOSPODAROWANIA TERENU	14173,79 m ²	63,640 %
POWIERZCHNIA BIOLOGICZNE CZYNNA	6559,34 m ²	36,360 %
CAŁKOWITA POWIERZCHNIA DO PRZESZCZALCENIA W ZWIĄZKU Z PLANOWANĄ INWESTYCJĄ	18037,13 m²	100,0 %