



Choszczno
bohater regionu

Choszczno, dnia 17 lutego 2023 r

Znak sprawy IPP 7021 4 2023 DP

STRAND sp. z o.o.

ul. Żniwna 17

25-419 Kielce

Dotyczy Warunków technicznych na odprowadzenie wód opadowych z terenu inwestycji

W odpowiedzi na wniosek z dnia 13 02 2023 r (data wpływu), dotyczący określenia możliwości zapewnienia odbioru wód opadowych i roztopowych do kanalizacji deszczowej, poniżej podaje warunki techniczne dla podłączenia projektowanego obiektu do kanalizacji deszczowej

- a Włączenia należy dokonać do studni oznaczone kolorem czerwonym S1 na załączonej mapie,
- b Minimalna średnica projektowanego przykanalika winna być dostosowana do ilości odprowadzonych wód opadowych i roztopowych, lecz nie mniejsza niż $\varnothing 200$ mm,
- c W granicy nieruchomości inwestora należy przewidzieć na studzienkę rewizyjną, zgodnie z kierunkiem przepływu wód do sieci, studnie należy również stosować przy każdej zmianie kierunku, spadku czy przekroju,
- d W ostatniej zbiorczej studni należy przewidzieć studnię z pogłębionym dnem, która będzie pełniła rolę osadnika zawieszin mineralnych i jednocześnie będzie studnią kontrolną,
- e Lokalizację studni rewizyjnej należy zaprojektować w miejscu, w którym możliwy będzie dojazd dla ciężkiego sprzętu specjalistycznego,
- f Dopuszcza się zabudowę studni rewizyjnej o średnicy $\varnothing 425$ mm,
- g Przejścia kanałów przez studnie rewizyjne wykonać za pomocą systemowego przejścia szczelnego z uszczelką wargową, gwarantującego elastyczne połączenie zabezpieczające przed infiltracją wód gruntowych i eksfiltracją wód opadowych,
- h Dane wysokościowe istniejącej kanalizacji uzyskać należy bezpośrednio z terenu we własnym zakresie,

- i. Projektant winien obliczyć średni opad roczny na tym terenie oraz zlewnię ciężącą do kanalizacji deszczowej i na tej podstawie określić ilość wód opadowych odprowadzonych do istniejącej/projektowanej kanalizacji deszczowej, wody opadowe pochodzące z odwodnienia między innymi z parkingów i innych terenów utwardzonych należy wstępnie podczyścić aby ich parametry nie przekraczały wartości dopuszczalnych obowiązującymi przepisami prawa.
- j. Projekt budowlany (wykonawczy) przyłącza kanalizacji deszczowej należy dostarczyć do tutejszego urzędu w celu uzgodnienia w 2 egzemplarzach.

Wydane warunki są ważne przez okres 2 lat od ich wydania.

Z up. BURMISTRZA
mgr Wojciech Sierakowski
Z-ca Burmistrza

Załączniki:

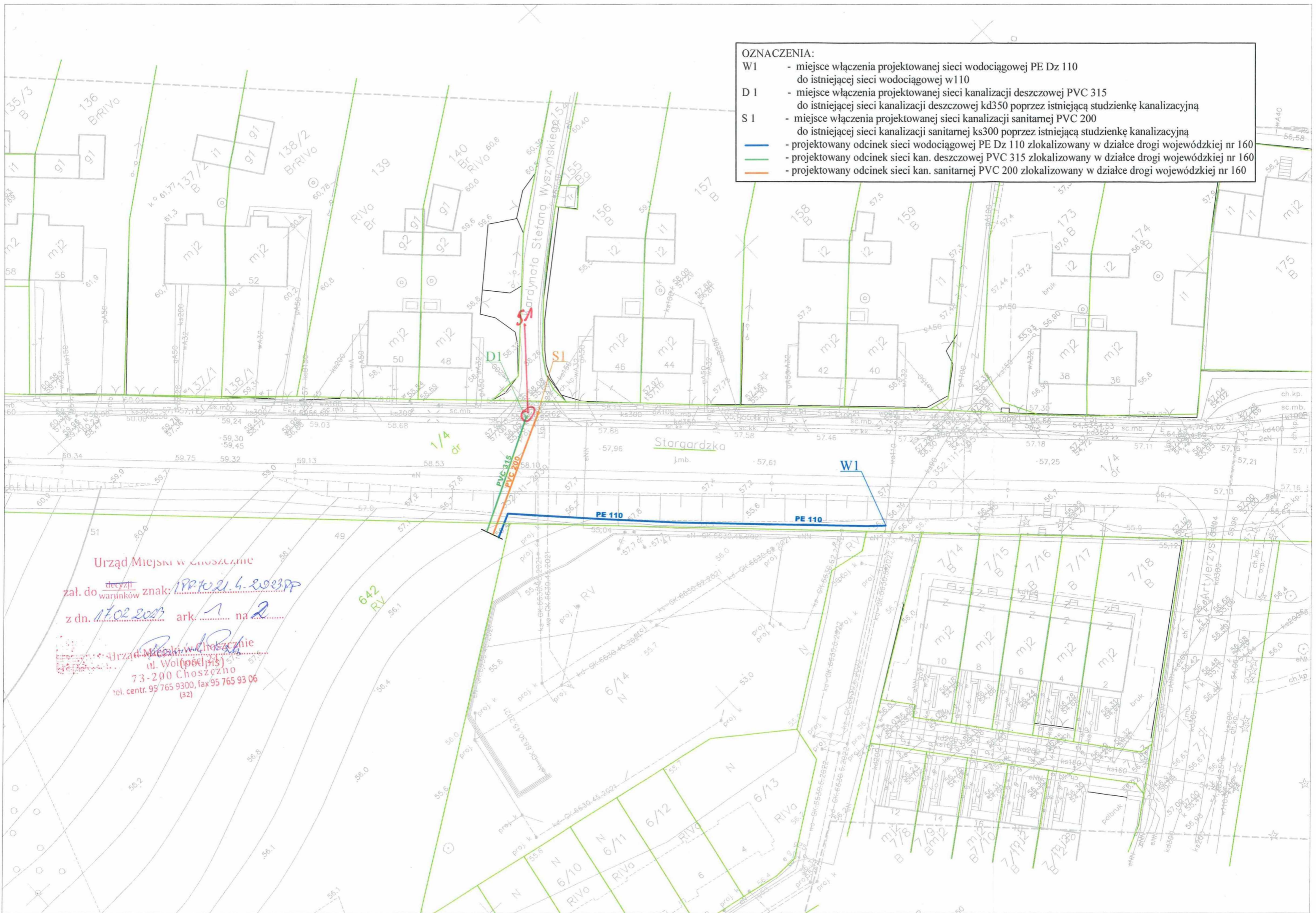
1. Mapa z zaznaczonym odcinkiem do przebudowy – 1 ark.

Otrzymują:

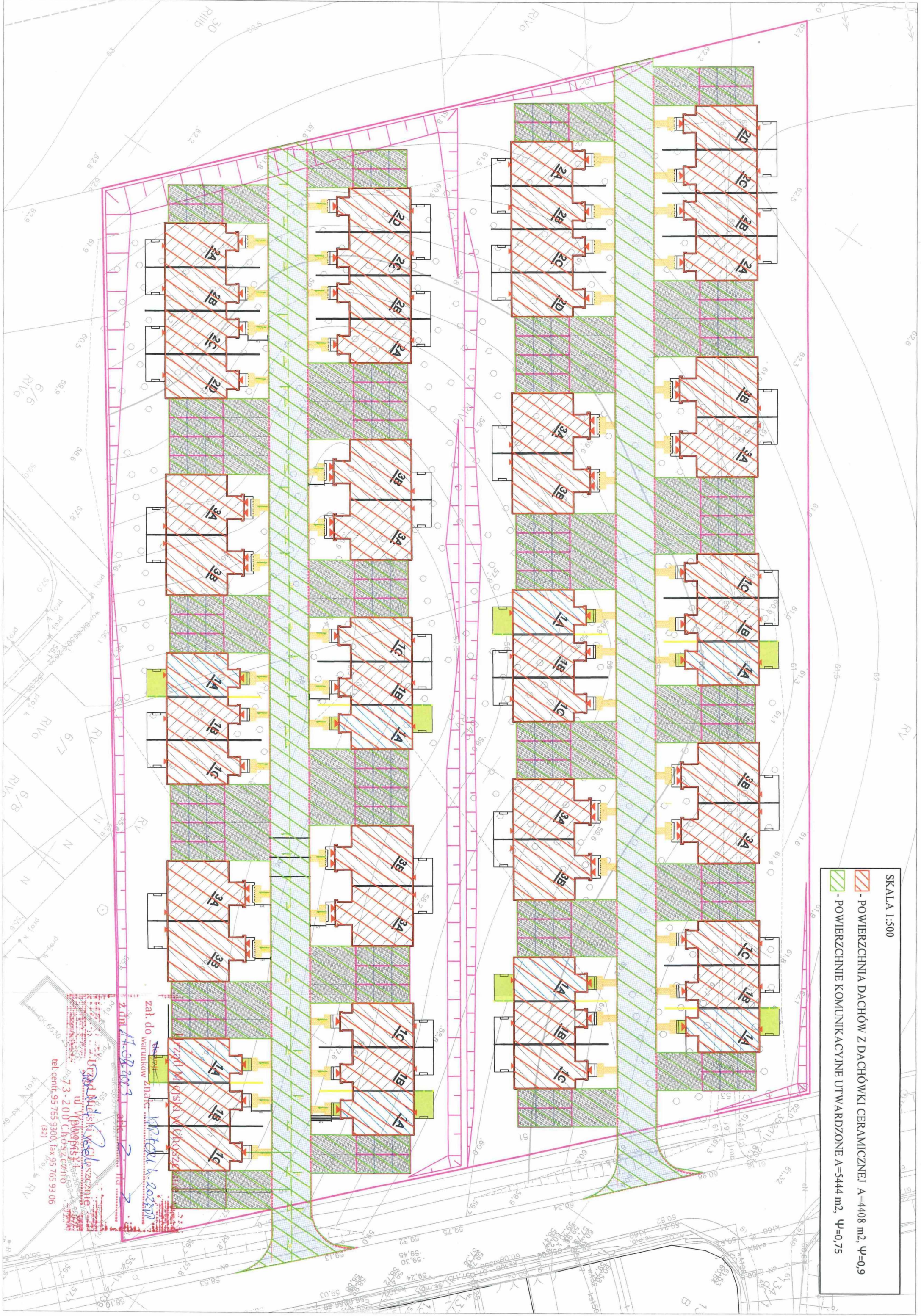
1. Wnioskodawca
2. Aa.

Sporządził:
Dominik Pasek
Młodszy referent ds. inwestycji
e-mail: dpasek@gmina.choszczno.pl

- OZNACZENIA:**
- W1 - miejsce włączenia projektowanej sieci wodociągowej PE Dz 110 do istniejącej sieci wodociągowej w110
 - D1 - miejsce włączenia projektowanej sieci kanalizacji deszczowej PVC 315 do istniejącej sieci kanalizacji deszczowej kd350 poprzez istniejącą studzienkę kanalizacyjną
 - S1 - miejsce włączenia projektowanej sieci kanalizacji sanitarnej PVC 200 do istniejącej sieci kanalizacji sanitarnej ks300 poprzez istniejącą studzienkę kanalizacyjną
 - - projektowany odcinek sieci wodociągowej PE Dz 110 zlokalizowany w działce drogi wojewódzkiej nr 160
 - - projektowany odcinek sieci kan. deszczowej PVC 315 zlokalizowany w działce drogi wojewódzkiej nr 160
 - - projektowany odcinek sieci kan. sanitarnej PVC 200 zlokalizowany w działce drogi wojewódzkiej nr 160



Urząd Miejski w Choszcznie
 zał. do decyzji znak: PR.1621.4.2023.PP
 warunków z dn. 17.02.2023 ark. 1 na 2
 Urząd Miejski w Choszcznie
 (ul. Wolności 15)
 73-200 Choszczno
 tel. centr. 95 765 9300, fax 95 765 93 06
 (32)



SKALA 1:500

- POWIERZCHNIA DACHÓW Z DACHÓWKI CERAMICZNEJ A=4408 m², $\psi=0,9$
- POWIERZCHNIE KOMUNIKACYJNE UTWARDZONE A=5444 m², $\psi=0,75$

zal. do
Wzrostku
ZINTE
10.10.2023
2 dn
17.09.2023

Urząd Miejski w Łodzi
Wydział Inżynierii i Gospodarki Nieruchomościami
ul. Włocławskiej 1/5
19-100 Łódź
tel. cent. 95 765 9300 fax 95 765 93 06